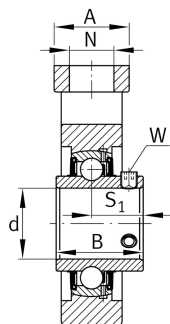
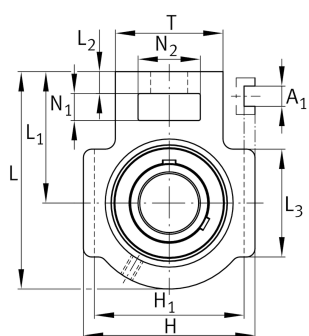


**FAG****UCT209-26** [↗](#)

## Корпусной узел с закрепляемым подшипником

Подшипниковые узлы с корпусом UCT, корпус из серого чугуна, закрепляемый подшипник с резьбовыми штифтами на внутреннем кольце, RSR-уплотнениями, для линейных перемещений

## Техническая информация



## Ваш текущий вариант продукта

Material	GG	Grey cast iron
----------	----	----------------

## Основные размеры и рабочие характеристики

d	41,28 mm	Диаметр отверстия
H	117 mm	Высота
L	144 mm	Общая длина
C <sub>0r</sub>	20.400 N	Статическая грузоподъемность, радиальная
C <sub>ur</sub>	1.060 N	Предел усталостной нагрузки, радиальный
C <sub>r</sub>	34.500 N	Динамическая грузоподъемность, радиальная
≈m	2,421 kg	Вес

## Присоединительные размеры

A <sub>1</sub>	16 mm	Ширина направляющего паза
	0,2 mm	Ширина направляющего паза, верхнее отклонение
	0 mm	Ширина направляющего паза, нижнее отклонение
H <sub>1</sub>	102 mm	Расстояние, направляющие пазы
	0 mm	Расстояние, направляющие пазы, верхнее отклонение
	-0,5 mm	Расстояние, направляющие пазы, нижнее отклонение
N	29 mm	Крепежное отверстие



### Габаритные размеры

L <sub>1</sub>	87 mm	Расстояние, ось вала
L <sub>2</sub>	16 mm	Длина перемычки
L <sub>3</sub>	83 mm	Длина направляющего паза
A	49 mm	Ширина корпуса, сторона крепления
N <sub>1</sub>	19 mm	Ширина выемки
N <sub>2</sub>	49 mm	Высота выемки
B	49,2 mm	Width inner ring
S <sub>1</sub>	30,2 mm	Расстояние от закрепительного элемента до дорожки качения
T	83 mm	Высота корпуса, сторона крепления
Q	M6	Присоединительная резьба для смазывания
A <sub>2</sub>	35 mm	Ширина корпуса

### Дополнительная информация

T209	Корпус
UC209-26	Условное обозначение подшипника

### Диапазон температур

T <sub>min</sub>	-20 °C	Мин. рабочая температура
T <sub>max</sub>	120 °C	Макс. рабочая температура