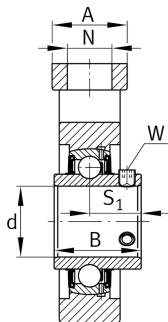
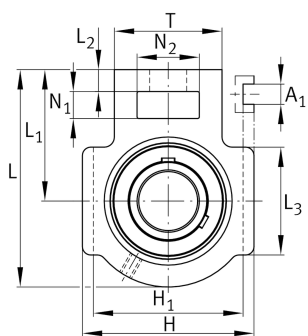


**FAG****UCT207-21** [↗](#)

Корпусной узел с закрепляемым подшипником

Подшипниковые узлы с корпусом UCT, корпус из серого чугуна, закрепляемый подшипник с резьбовыми штифтами на внутреннем кольце, RSR-уплотнениями, для линейных перемещений

Техническая информация



Ваш текущий вариант продукта

Material	GG	Grey cast iron
----------	----	----------------

Основные размеры и рабочие характеристики

d	33,34 mm	Диаметр отверстия
H	102 mm	Высота
L	129 mm	Общая длина
C _{0r}	15.300 N	Статическая грузоподъемность, радиальная
C _{ur}	800 N	Предел усталостной нагрузки, радиальный
C _r	27.500 N	Динамическая грузоподъемность, радиальная
≈m	1,583 kg	Вес

Присоединительные размеры

A ₁	12 mm	Ширина направляющего паза
	0,2 mm	Ширина направляющего паза, верхнее отклонение
	0 mm	Ширина направляющего паза, нижнее отклонение
H ₁	89 mm	Расстояние, направляющие пазы
	0 mm	Расстояние, направляющие пазы, верхнее отклонение
	-0,5 mm	Расстояние, направляющие пазы, нижнее отклонение
N	22 mm	Крепежное отверстие



Габаритные размеры

L ₁	78 mm	Расстояние, ось вала
L ₂	13 mm	Длина перемычки
L ₃	64 mm	Длина направляющего паза
A	37 mm	Ширина корпуса, сторона крепления
N ₁	16 mm	Ширина выемки
N ₂	37 mm	Высота выемки
B	42,9 mm	Width inner ring
S ₁	25,4 mm	Расстояние от закрепительного элемента до дорожки качения
T	64 mm	Высота корпуса, сторона крепления
Q	M6	Присоединительная резьба для смазывания
A ₂	30 mm	Ширина корпуса

Дополнительная информация

T207	Корпус
UC207-21	Условное обозначение подшипника

Диапазон температур

T _{min}	-20 °C	Мин. рабочая температура
T _{max}	120 °C	Макс. рабочая температура