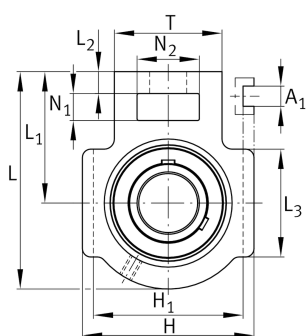


**FAG****UCT201** [↗](#)**Корпусной узел с закрепляемым подшипником**

Подшипниковые узлы с корпусом UCT, корпус из серого чугуна, закрепляемый подшипник с резьбовыми штифтами на внутреннем кольце, RSR-уплотнениями, для линейных перемещений

Техническая информация

**Ваш текущий вариант продукта**

Material	GG	Grey cast iron
----------	----	----------------

Основные размеры и рабочие характеристики

d	12 mm	Диаметр отверстия
H	89 mm	Высота
L	94 mm	Общая длина
C _{0r}	6.600 N	Статическая грузоподъемность, радиальная
C _{ur}	345 N	Предел усталостной нагрузки, радиальный
C _r	13.600 N	Динамическая грузоподъемность, радиальная
≈m	0,77 kg	Вес

Присоединительные размеры

A ₁	12 mm	Ширина направляющего паза
	0,2 mm	Ширина направляющего паза, верхнее отклонение
	0 mm	Ширина направляющего паза, нижнее отклонение
H ₁	76 mm	Расстояние, направляющие пазы
	0 mm	Расстояние, направляющие пазы, верхнее отклонение
	-0,5 mm	Расстояние, направляющие пазы, нижнее отклонение
N	19 mm	Крепежное отверстие



Габаритные размеры

L ₁	61 mm	Расстояние, ось вала
L ₂	10 mm	Длина перемычки
L ₃	51 mm	Длина направляющего паза
A	32 mm	Ширина корпуса, сторона крепления
N ₁	16 mm	Ширина выемки
N ₂	32 mm	Высота выемки
B	31 mm	Width inner ring
S ₁	18,3 mm	Расстояние от закрепительного элемента до дорожки качения
T	51 mm	Высота корпуса, сторона крепления
Q	M6	Присоединительная резьба для смазывания
A ₂	21 mm	Ширина корпуса

Дополнительная информация

T204	Корпус
UC201	Условное обозначение подшипника

Диапазон температур

T _{min}	-20 °C	Мин. рабочая температура
T _{max}	120 °C	Макс. рабочая температура