

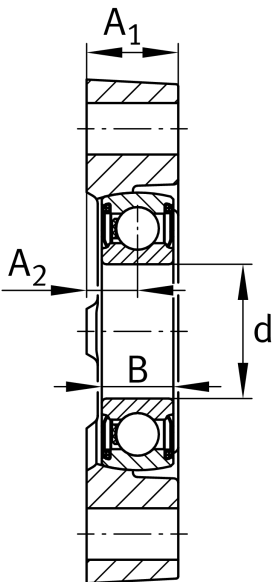
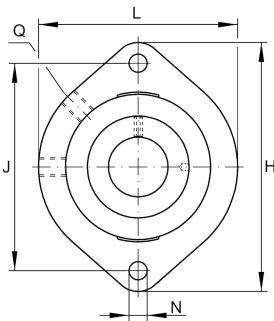
BLCTE30-XL [↗](#)

Flanged housing unit

Фланцевый подшипниковый узел с корпусом BLCTE..-XL

X-life

Техническая информация



Ваш текущий вариант продукта

Material	GG	Grey cast iron
----------	----	----------------

Основные размеры и рабочие характеристики

d	30 mm	Диаметр отверстия
L	84 mm	Ширина фланца
H	112,5 mm	Высота фланца
C _r	19.500 N	Динамическая грузоподъемность, радиальная
C _{0r}	11.300 N	Статическая грузоподъемность, радиальная
m	0,65 kg	Вес

Присоединительные размеры

J	90,5 mm	Делительный диаметр (отверстия)
N	11,5 mm	Крепежное отверстие

Габаритные размеры

A ₁	22,5 mm	Толщина фланца
A ₂	11,4 mm	Расстояние, середина дорожки качения
B	16 mm	Ширина



Дополнительная информация

GEHLCTE06-GG	Корпус
206-XL-NPP-B	Условное обозначение подшипника

Диапазон температур

T _{min}	-20 °C	Мин. рабочая температура
T _{max}	100 °C	Макс. рабочая температура