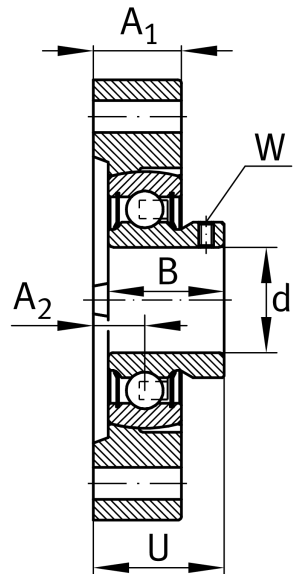
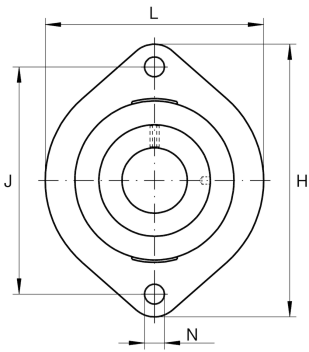


## FLCTEY40-XL-N [↗](#)

### Flanged housing unit

Фланцевый подшипниковый узел с корпусом FLCTEY..-N

## Техническая информация



### Ваш текущий вариант продукта

Groove	N	Чугунный корпус с пазом для торцевой крышки
Material	GG	Grey cast iron

### Основные размеры и рабочие характеристики

d	40 mm	Диаметр отверстия
L	100 mm	Ширина фланца
H	150 mm	Высота фланца
U	42,5 mm	Общая высота узла
C <sub>r</sub>	32.500 N	Динамическая грузоподъемность, радиальная
C <sub>0r</sub>	19.800 N	Статическая грузоподъемность, радиальная
C <sub>ur</sub>	910 N	Предел усталостной нагрузки, радиальный
≈m	1,28 kg	Вес

### Присоединительные размеры

J	119 mm	Расстояние, крепежные отверстия
N	14 mm	Крепежное отверстие
n	2	Количество отверстий для винтов

### Габаритные размеры

A <sub>1</sub>	26 mm	Толщина фланца
A <sub>2</sub>	13,5 mm	Расстояние, середина дорожки качения
B	39,5 mm	Ширина



### Дополнительная информация

GEHLCTE08-GG-N	Корпус
GAY40-XL-NPP-B	Условное обозначение подшипника

### Диапазон температур

$T_{min}$	-20 °C	Мин. рабочая температура
$T_{max}$	100 °C	Макс. рабочая температура