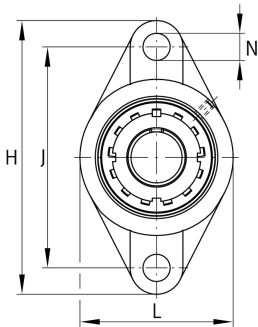
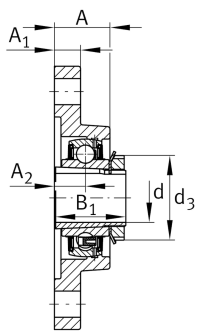
**FAG****UKFL212** [↗](#)

Flanged housing unit

Фланцевый подшипниковый узел с корпусом UKFL

Техническая информация



Ваш текущий вариант продукта

Material	GG	Grey cast iron
----------	----	----------------

Основные размеры и рабочие характеристики

d	55 mm	Диаметр отверстия
L	140 mm	Ширина фланца
H	250 mm	Высота фланца
C _r	56.000 N	Динамическая грузоподъемность, радиальная
C _{0r}	36.000 N	Статическая грузоподъемность, радиальная
C _{ur}	1.870 N	Предел усталостной нагрузки, радиальный
≈m	4,05 kg	Вес

Присоединительные размеры

J	202 mm	Расстояние, крепежные отверстия
N	23 mm	Крепежное отверстие
n	2	Количество отверстий для винтов



Габаритные размеры

A	48 mm	Высота корпуса
A ₁	20 mm	Толщина фланца
A ₂	29 mm	Расстояние, середина дорожки качения
B	40 mm	Ширина
B ₁	62 mm	Ширина с закрепительным элементом
d ₃	80 mm	Наружный диаметр эксцентрикового закрепительного кольца

Дополнительная информация

1	Количество корпусов
FL212	Корпус
UK212	Условное обозначение подшипника

Диапазон температур

T _{min}	-20 °C	Мин. рабочая температура
T _{max}	120 °C	Макс. рабочая температура