**FAG****UKF216**

## Flanged housing unit

Фланцевый подшипниковый узел с корпусом UKF

## Техническая информация

## Ваш текущий вариант продукта

Material	GG	Grey cast iron
----------	----	----------------

## Основные размеры и рабочие характеристики

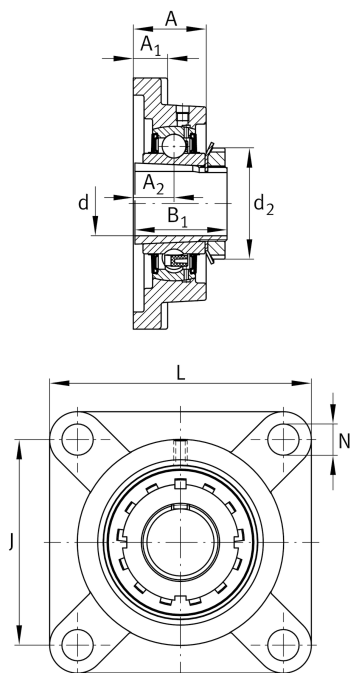
d	70 mm	Диаметр отверстия
L	208 mm	Ширина фланца
C <sub>r</sub>	76.000 N	Динамическая грузоподъемность, радиальная
C <sub>0r</sub>	54.000 N	Статическая грузоподъемность, радиальная
C <sub>ur</sub>	2.700 N	Предел усталостной нагрузки, радиальный
≈m	7,93 kg	Вес

## Присоединительные размеры

J	165 mm	Расстояние, крепежные отверстия
N	23 mm	Крепежное отверстие
n	4	Количество отверстий для винтов

## Габаритные размеры

A	58 mm	Высота корпуса
A <sub>1</sub>	24 mm	Толщина фланца
A <sub>2</sub>	34 mm	Расстояние, середина дорожки качения
B	46 mm	Ширина
B <sub>1</sub>	78 mm	Ширина с закрепительным элементом
d <sub>3</sub>	105 mm	Наружный диаметр эксцентрикового закрепительного кольца





### Дополнительная информация

1	Количество корпусов
F216	Корпус
UK216	Условное обозначение подшипника

### Диапазон температур

T <sub>min</sub>	-20 °C	Мин. рабочая температура
T <sub>max</sub>	120 °C	Макс. рабочая температура