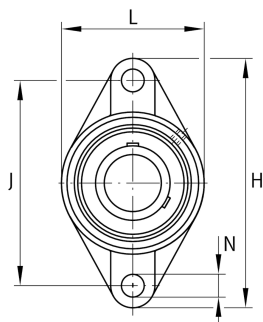


**FAG****UCFL210** [↗](#)

Flanged housing unit

Фланцевый подшипниковый узел с корпусом UCFL

## Техническая информация



## Ваш текущий вариант продукта

Material	GG	Grey cast iron
----------	----	----------------

## Основные размеры и рабочие характеристики

d	50 mm	Диаметр отверстия
L	115 mm	Ширина фланца
H	197 mm	Высота фланца
U	54,6 mm	Общая высота узла
C <sub>r</sub>	37.500 N	Динамическая грузоподъемность, радиальная
C <sub>0r</sub>	23.200 N	Статическая грузоподъемность, радиальная
C <sub>ur</sub>	1.210 N	Предел усталостной нагрузки, радиальный
≈m	2,28 kg	Вес

## Присоединительные размеры

J	157 mm	Расстояние, крепежные отверстия
N	19 mm	Крепежное отверстие
n	2	Количество отверстий для винтов



### Габаритные размеры

A	40 mm	Высота корпуса
A <sub>1</sub>	18 mm	Толщина фланца
A <sub>2</sub>	22 mm	Расстояние, середина дорожки качения
B	51,6 mm	Ширина
Q	M6	Присоединительная резьба для смазывания

### Дополнительная информация

1	Количество корпусов
FL210	Корпус
UC210	Условное обозначение подшипника

### Диапазон температур

T <sub>min</sub>	-20 °C	Мин. рабочая температура
T <sub>max</sub>	120 °C	Макс. рабочая температура