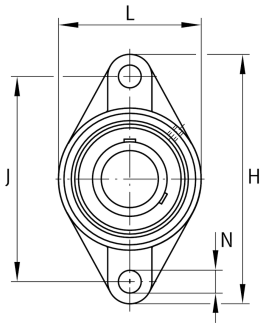


**FAG****UCFL209-27** [↗](#)

Flanged housing unit

Фланцевый подшипниковый узел с корпусом UCFL

Техническая информация



Ваш текущий вариант продукта

Material	GG	Grey cast iron
----------	----	----------------

Основные размеры и рабочие характеристики

d	42,862 mm	Диаметр отверстия
L	108 mm	Ширина фланца
H	188 mm	Высота фланца
U	52,2 mm	Общая высота узла
C _r	34.500 N	Динамическая грузоподъемность, радиальная
C _{0r}	20.400 N	Статическая грузоподъемность, радиальная
C _{ur}	1.060 N	Предел усталостной нагрузки, радиальный
≈m	1,948 kg	Вес

Присоединительные размеры

J	148 mm	Расстояние, крепежные отверстия
N	19 mm	Крепежное отверстие
n	2	Количество отверстий для винтов



Габаритные размеры

A	38 mm	Высота корпуса
A ₁	18 mm	Толщина фланца
A ₂	22 mm	Расстояние, середина дорожки качения
B	49,2 mm	Ширина
Q	M6	Присоединительная резьба для смазывания

Дополнительная информация

1	Количество корпусов
FL209	Корпус
UC209-27	Условное обозначение подшипника

Диапазон температур

T _{min}	-20 °C	Мин. рабочая температура
T _{max}	120 °C	Макс. рабочая температура