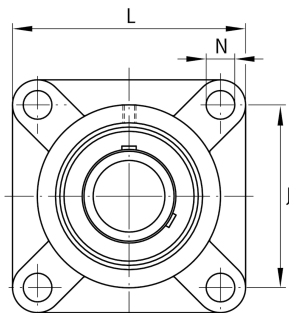
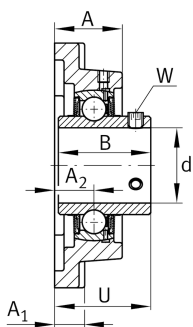
**FAG****UCF216-50** [↗](#)

Flanged housing unit

Фланцевый подшипниковый узел с корпусом UCF

## Техническая информация



## Ваш текущий вариант продукта

Material	GG	Grey cast iron
----------	----	----------------

## Основные размеры и рабочие характеристики

d	79,375 mm	Диаметр отверстия
L	208 mm	Ширина фланца
U	83,3 mm	Общая высота узла
C <sub>r</sub>	76.000 N	Динамическая грузоподъемность, радиальная
C <sub>0r</sub>	54.000 N	Статическая грузоподъемность, радиальная
C <sub>ur</sub>	2.700 N	Предел усталостной нагрузки, радиальный
≈m	7,5 kg	Вес

## Присоединительные размеры

J	165 mm	Расстояние, крепежные отверстия
N	23 mm	Крепежное отверстие
N <sub>1</sub>	165 mm	Расстояние, крепежные отверстия
n	4	Количество отверстий для винтов



### Габаритные размеры

A	58 mm	Высота корпуса
A <sub>1</sub>	24 mm	Толщина фланца
A <sub>2</sub>	34 mm	Расстояние, середина дорожки качения
B	83,3 mm	Ширина
Q	M6	Присоединительная резьба для смазывания

### Дополнительная информация

1	Количество корпусов
F216	Корпус
UC216-50	Условное обозначение подшипника

### Диапазон температур

T <sub>min</sub>	-20 °C	Мин. рабочая температура
T <sub>max</sub>	120 °C	Макс. рабочая температура