



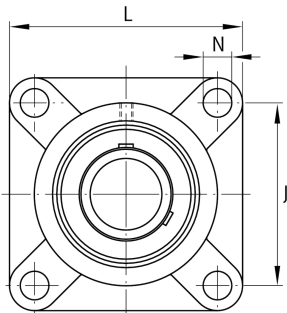
**FAG**

**UCF213** [↗](#)

Flanged housing unit

Фланцевый подшипниковый узел с корпусом UCF

Техническая информация



**Ваш текущий вариант продукта**

Material	GG	Grey cast iron
----------	----	----------------

**Основные размеры и рабочие характеристики**

d	65 mm	Диаметр отверстия
L	187 mm	Ширина фланца
U	69,7 mm	Общая высота узла
C <sub>r</sub>	61.000 N	Динамическая грузоподъемность, радиальная
C <sub>0r</sub>	40.000 N	Статическая грузоподъемность, радиальная
C <sub>ur</sub>	2.090 N	Предел усталостной нагрузки, радиальный
≈m	4,9 kg	Вес

**Присоединительные размеры**

J	149 mm	Расстояние, крепежные отверстия
N	19 mm	Крепежное отверстие
N <sub>1</sub>	149 mm	Расстояние, крепежные отверстия
n	4	Количество отверстий для винтов



### Габаритные размеры

A	50 mm	Высота корпуса
A <sub>1</sub>	20 mm	Толщина фланца
A <sub>2</sub>	30 mm	Расстояние, середина дорожки качения
B	69,7 mm	Ширина
Q	M6	Присоединительная резьба для смазывания

### Дополнительная информация

1	Количество корпусов
F213	Корпус
UC213	Условное обозначение подшипника

### Диапазон температур

T <sub>min</sub>	-20 °C	Мин. рабочая температура
T <sub>max</sub>	120 °C	Макс. рабочая температура