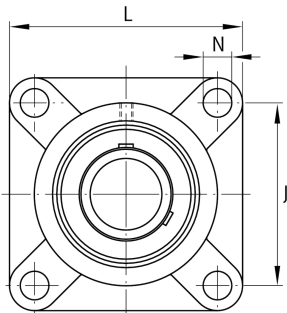


**FAG****UCF211-32**

Flanged housing unit

Фланцевый подшипниковый узел с корпусом UCF

Техническая информация



Ваш текущий вариант продукта

Material	GG	Grey cast iron
----------	----	----------------

Основные размеры и рабочие характеристики

d	50,8 mm	Диаметр отверстия
L	163 mm	Ширина фланца
U	58,4 mm	Общая высота узла
C _r	46.000 N	Динамическая грузоподъемность, радиальная
C _{0r}	29.000 N	Статическая грузоподъемность, радиальная
C _{ur}	1.520 N	Предел усталостной нагрузки, радиальный
≈m	3,46 kg	Вес

Присоединительные размеры

J	130 mm	Расстояние, крепежные отверстия
N	19 mm	Крепежное отверстие
N ₁	130 mm	Расстояние, крепежные отверстия
n	4	Количество отверстий для винтов



Габаритные размеры

A	43 mm	Высота корпуса
A ₁	20 mm	Толщина фланца
A ₂	25 mm	Расстояние, середина дорожки качения
B	55,6 mm	Ширина
Q	M6	Присоединительная резьба для смазывания

Дополнительная информация

1	Количество корпусов
F211	Корпус
UC211-32	Условное обозначение подшипника

Диапазон температур

T _{min}	-20 °C	Мин. рабочая температура
T _{max}	120 °C	Макс. рабочая температура