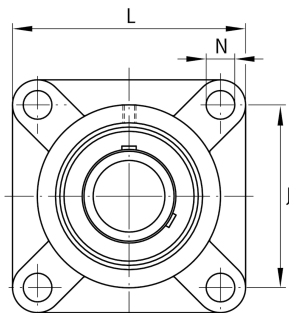
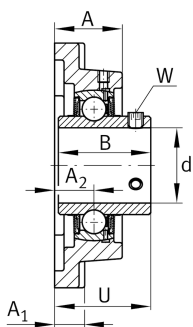
**FAG****UCF210-30** [↗](#)

Flanged housing unit

Фланцевый подшипниковый узел с корпусом UCF

Техническая информация



Ваш текущий вариант продукта

| | | |
|----------|----|----------------|
| Material | GG | Grey cast iron |
|----------|----|----------------|

Основные размеры и рабочие характеристики

| | | |
|-----------------|-----------|---|
| d | 47,625 mm | Диаметр отверстия |
| L | 143 mm | Ширина фланца |
| U | 54,6 mm | Общая высота узла |
| C _r | 37.500 N | Динамическая грузоподъемность, радиальная |
| C _{0r} | 23.200 N | Статическая грузоподъемность, радиальная |
| C _{ur} | 1.210 N | Предел усталостной нагрузки, радиальный |
| ≈m | 2,612 kg | Вес |

Присоединительные размеры

| | | |
|----------------|--------|---------------------------------|
| J | 111 mm | Расстояние, крепежные отверстия |
| N | 16 mm | Крепежное отверстие |
| N ₁ | 111 mm | Расстояние, крепежные отверстия |
| n | 4 | Количество отверстий для винтов |



Габаритные размеры

| | | |
|----------------|---------|---|
| A | 40 mm | Высота корпуса |
| A ₁ | 18 mm | Толщина фланца |
| A ₂ | 22 mm | Расстояние, середина дорожки качения |
| B | 51,6 mm | Ширина |
| Q | M6 | Присоединительная резьба для смазывания |

Дополнительная информация

| | |
|----------|---------------------------------|
| 1 | Количество корпусов |
| F210 | Корпус |
| UC210-30 | Условное обозначение подшипника |

Диапазон температур

| | | |
|------------------|--------|---------------------------|
| T _{min} | -20 °C | Мин. рабочая температура |
| T _{max} | 120 °C | Макс. рабочая температура |