



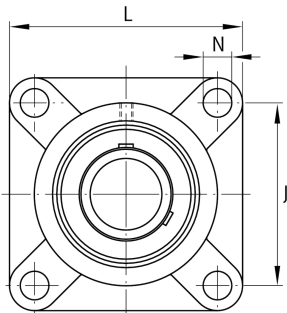
**FAG**

**UCF210-29** [↗](#)

Flanged housing unit

Фланцевый подшипниковый узел с корпусом UCF

Техническая информация



**Ваш текущий вариант продукта**

Material	GG	Grey cast iron
----------	----	----------------

**Основные размеры и рабочие характеристики**

d	46,038 mm	Диаметр отверстия
L	143 mm	Ширина фланца
U	54,6 mm	Общая высота узла
C <sub>r</sub>	37.500 N	Динамическая грузоподъемность, радиальная
C <sub>0r</sub>	23.200 N	Статическая грузоподъемность, радиальная
C <sub>ur</sub>	1.210 N	Предел усталостной нагрузки, радиальный
≈m	2,67 kg	Вес

**Присоединительные размеры**

J	111 mm	Расстояние, крепежные отверстия
N	16 mm	Крепежное отверстие
N <sub>1</sub>	111 mm	Расстояние, крепежные отверстия
n	4	Количество отверстий для винтов



### Габаритные размеры

A	40 mm	Высота корпуса
A <sub>1</sub>	18 mm	Толщина фланца
A <sub>2</sub>	22 mm	Расстояние, середина дорожки качения
B	51,6 mm	Ширина
Q	M6	Присоединительная резьба для смазывания

### Дополнительная информация

1	Количество корпусов
F210	Корпус
UC210-29	Условное обозначение подшипника

### Диапазон температур

T <sub>min</sub>	-20 °C	Мин. рабочая температура
T <sub>max</sub>	120 °C	Макс. рабочая температура