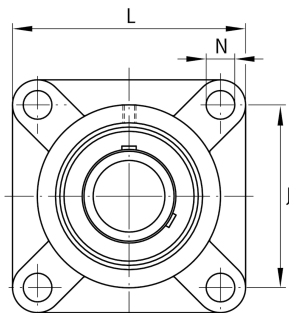
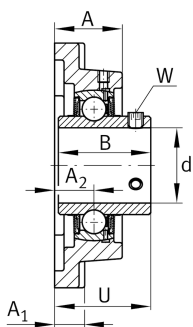
**FAG****UCF210**

Flanged housing unit

Фланцевый подшипниковый узел с корпусом UCF

Техническая информация



Ваш текущий вариант продукта

Material	GG	Grey cast iron
----------	----	----------------

Основные размеры и рабочие характеристики

d	50 mm	Диаметр отверстия
L	143 mm	Ширина фланца
U	54,6 mm	Общая высота узла
C _r	37.500 N	Динамическая грузоподъемность, радиальная
C _{0r}	23.200 N	Статическая грузоподъемность, радиальная
C _{ur}	1.210 N	Предел усталостной нагрузки, радиальный
≈m	2,601 kg	Вес

Присоединительные размеры

J	111 mm	Расстояние, крепежные отверстия
N	16 mm	Крепежное отверстие
N ₁	111 mm	Расстояние, крепежные отверстия
n	4	Количество отверстий для винтов



Габаритные размеры

A	40 mm	Высота корпуса
A ₁	18 mm	Толщина фланца
A ₂	22 mm	Расстояние, середина дорожки качения
B	51,6 mm	Ширина
Q	M6	Присоединительная резьба для смазывания

Дополнительная информация

1	Количество корпусов
F210	Корпус
UC210	Условное обозначение подшипника

Диапазон температур

T _{min}	-20 °C	Мин. рабочая температура
T _{max}	120 °C	Макс. рабочая температура