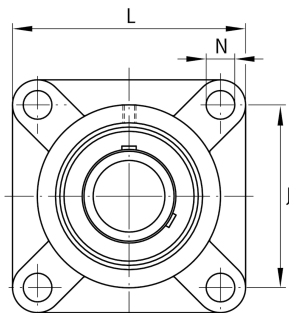
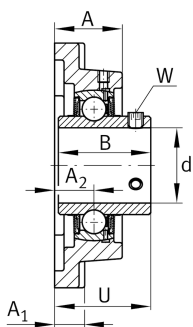
**FAG****UCF209-26** [↗](#)

Flanged housing unit

Фланцевый подшипниковый узел с корпусом UCF

## Техническая информация



## Ваш текущий вариант продукта

Material	GG	Grey cast iron
----------	----	----------------

## Основные размеры и рабочие характеристики

d	41,275 mm	Диаметр отверстия
L	137 mm	Ширина фланца
U	52,2 mm	Общая высота узла
C <sub>r</sub>	34.500 N	Динамическая грузоподъемность, радиальная
C <sub>0r</sub>	20.400 N	Статическая грузоподъемность, радиальная
C <sub>ur</sub>	1.060 N	Предел усталостной нагрузки, радиальный
≈m	2,377 kg	Вес

## Присоединительные размеры

J	105 mm	Расстояние, крепежные отверстия
N	16 mm	Крепежное отверстие
N <sub>1</sub>	105 mm	Расстояние, крепежные отверстия
n	4	Количество отверстий для винтов



### Габаритные размеры

A	38 mm	Высота корпуса
A <sub>1</sub>	18 mm	Толщина фланца
A <sub>2</sub>	22 mm	Расстояние, середина дорожки качения
B	49,2 mm	Ширина
Q	M6	Присоединительная резьба для смазывания

### Дополнительная информация

1	Количество корпусов
F209	Корпус
UC209-26	Условное обозначение подшипника

### Диапазон температур

T <sub>min</sub>	-20 °C	Мин. рабочая температура
T <sub>max</sub>	120 °C	Макс. рабочая температура