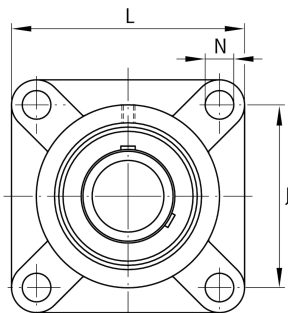
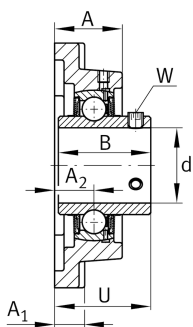
**FAG****UCF206-18** [↗](#)

Flanged housing unit

Фланцевый подшипниковый узел с корпусом UCF

Техническая информация



Ваш текущий вариант продукта

Material	GG	Grey cast iron
----------	----	----------------

Основные размеры и рабочие характеристики

d	28,575 mm	Диаметр отверстия
L	108 mm	Ширина фланца
U	40,2 mm	Общая высота узла
C _r	20.700 N	Динамическая грузоподъемность, радиальная
C _{0r}	11.300 N	Статическая грузоподъемность, радиальная
C _{ur}	590 N	Предел усталостной нагрузки, радиальный
≈m	1,118 kg	Вес

Присоединительные размеры

J	83 mm	Расстояние, крепежные отверстия
N	12 mm	Крепежное отверстие
N ₁	83 mm	Расстояние, крепежные отверстия
n	4	Количество отверстий для винтов



Габаритные размеры

A	31 mm	Высота корпуса
A ₁	14 mm	Толщина фланца
A ₂	18 mm	Расстояние, середина дорожки качения
B	38,1 mm	Ширина
Q	M6	Присоединительная резьба для смазывания

Дополнительная информация

1	Количество корпусов
F206	Корпус
UC206-18	Условное обозначение подшипника

Диапазон температур

T _{min}	-20 °C	Мин. рабочая температура
T _{max}	120 °C	Макс. рабочая температура