



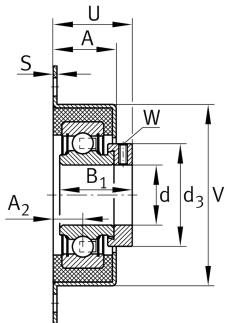
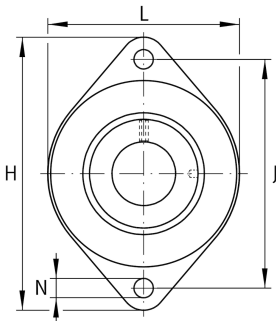
RCSMF25-XL [↗](#)

Flanged housing unit

Подшипниковые узлы с корпусом RCSMF, фланцевые подшипниковые узлы с двумя отверстиями, штампованным стальным корпусом, резиновым демпфирующим кольцом, эксцентриковым закрепительным кольцом, Р-уплотнениями

X-life

Техническая информация



Ваш текущий вариант продукта

Material	Steel sheet
----------	-------------

Основные размеры и рабочие характеристики

d	25 mm	Диаметр отверстия
L	70 mm	Ширина фланца
H	114 mm	Высота фланца
U	36,2 mm	Общая высота узла
C _r	14.000 N	Динамическая грузоподъемность, радиальная
C _{0r}	7.800 N	Статическая грузоподъемность, радиальная
C _{ur}	370 N	Предел усталостной нагрузки, радиальный
C _{0r G}	1.400 N	Грузоподъемность (корпус)
C _g	1.400 N	Грузоподъемность (корпус)
m	0,34 kg	Вес

Присоединительные размеры

J	92 mm	Расстояние, крепежные отверстия
N	10,5 mm	Крепежное отверстие
n	2	Количество отверстий для винтов



Габаритные размеры

A	27 mm	Высота корпуса
A ₂	12,7 mm	Расстояние, середина дорожки качения
S	1,5 mm	Толщина фланца
V	68 mm	Диаметр заплечика, корпус

Дополнительная информация

2	Количество корпусов
FLAN65-RCSMF	Корпус
GRG.RCSM52/65	Условное обозначение резинового демпфирующего кольца
RAE25-XL-NPP-FA106	Условное обозначение подшипника

Диапазон температур

T _{min}	-20 °C	Мин. рабочая температура
T _{max}	120 °C	Макс. рабочая температура