



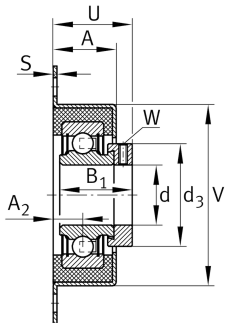
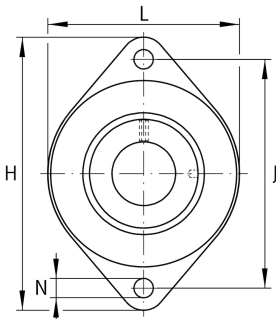
## RCSMF12-XL [↗](#)

### Flanged housing unit

Подшипниковые узлы с корпусом RCSMF, фланцевые подшипниковые узлы с двумя отверстиями, штампованным стальным корпусом, резиновым демпфирующим кольцом, эксцентриковым закрепительным кольцом, Р-уплотнениями

X-life

## Техническая информация



### Ваш текущий вариант продукта

Material Steel sheet

### Основные размеры и рабочие характеристики

d	12 mm	Диаметр отверстия
L	70 mm	Ширина фланца
H	114 mm	Высота фланца
U	34,8 mm	Общая высота узла
C <sub>r</sub>	9.800 N	Динамическая грузоподъемность, радиальная
C <sub>0r</sub>	4.750 N	Статическая грузоподъемность, радиальная
C <sub>ur</sub>	248 N	Предел усталостной нагрузки, радиальный
C <sub>0r G</sub>	900 N	Грузоподъемность (корпус)
C <sub>g</sub>	900 N	Грузоподъемность (корпус)
m	0,27 kg	Вес

### Присоединительные размеры

J	92 mm	Расстояние, крепежные отверстия
N	10,5 mm	Крепежное отверстие
n	2	Количество отверстий для винтов



### Габаритные размеры

A	27 mm	Высота корпуса
A <sub>2</sub>	12,7 mm	Расстояние, середина дорожки качения
S	1,5 mm	Толщина фланца
V	68 mm	Диаметр заплечика, корпус

### Дополнительная информация

2	Количество корпусов
FLAN65-RCSMF	Корпус
GRG.RCSM40/65	Условное обозначение резинового демпфирующего кольца
RAE12-XL-NPP-FA106	Условное обозначение подшипника

### Диапазон температур

T <sub>min</sub>	-20 °C	Мин. рабочая температура
T <sub>max</sub>	120 °C	Макс. рабочая температура