

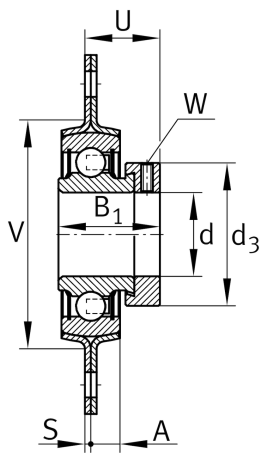
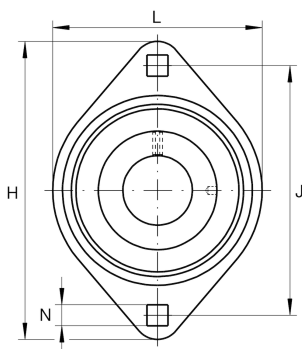
**RAT25-XL**

## Flanged housing unit

Подшипниковые узлы с корпусом RAT, фланцевые подшипниковые узлы с двумя отверстиями, штампованным стальным корпусом, эксцентриковым закрепительным кольцом, Р-уплотнениями

X-life

## Техническая информация



## Ваш текущий вариант продукта

Material	Steel sheet
----------	-------------

## Основные размеры и рабочие характеристики

d	25 mm	Bore diameter
L	71 mm	Flange width
H	95,2 mm	Height flange
H	95 mm	Flange width
U	25,5 mm	Общая высота узла
C <sub>r</sub>	14.000 N	Динамическая грузоподъемность, радиальная
C <sub>0r</sub>	7.800 N	Basic static load rating, radial
C <sub>ur</sub>	410 N	Fatigue load limit, radial
C <sub>0rG</sub>	3.650 N	Load carrying capacity (housing)
C <sub>g</sub>	3.650 N	Load carrying capacity (housing)
m	0,276 kg	Вес

## Присоединительные размеры

J	76,2 mm	Distance fixing bore
N	8,7 mm	Fixing square
n	2	Количество отверстий для винтов



### Габаритные размеры

A	8,7 mm	Height housing
S <sub>1</sub>	2 mm	Толщина фланца
S	2 mm	Толщина фланца
V	60 mm	Диаметр заплечика, корпус

### Дополнительная информация

2	Number of housings
FLAN52-MST	Housing
RAE25-XL-NPP-B	Bearing designation

### Диапазон температур

T <sub>min</sub>	-20 °C	Мин. рабочая температура
T <sub>max</sub>	120 °C	Макс. рабочая температура