



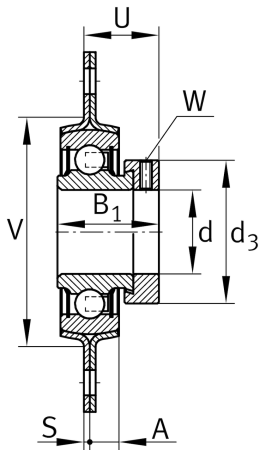
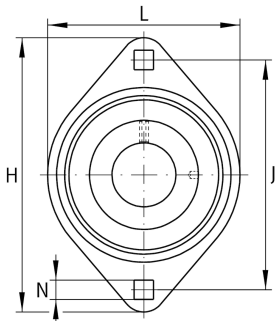
RALT20-XL-FA125.8 [↗](#)

Flanged housing unit

Фланцевый подшипниковый узел с корпусом RALT..-XL

X-life

Техническая информация



Ваш текущий вариант продукта

Material	Steel sheet	
Manufacturing instruction	FA125.8	Корпус с покрытием Corrotect

Основные размеры и рабочие характеристики

L	58,7 mm	Ширина фланца
H	81 mm	Высота фланца
U	20,46 mm	Общая высота узла
C _{0r G}	2.700 N	Грузоподъемность (корпус)
C _G	2.700 N	Грузоподъемность (корпус)
≈m	0,17 kg	Вес

Присоединительные размеры

J	63,5 mm	Расстояние, крепежные отверстия
---	---------	---------------------------------

Габаритные размеры

A	7 mm	Высота корпуса
S ₁	2 mm	Толщина фланца
S	2 mm	Толщина фланца
V	48 mm	Диаметр заплечика, корпус



Дополнительная информация

2	Количество корпусов
FLAN42-LST	Корпус
RALE20-XL-NPP-B	Условное обозначение подшипника

Диапазон температур

T _{min}	-20 °C	Мин. рабочая температура
T _{max}	120 °C	Макс. рабочая температура