



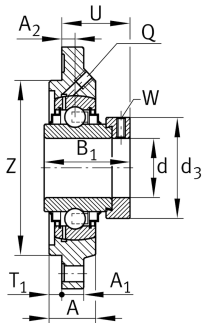
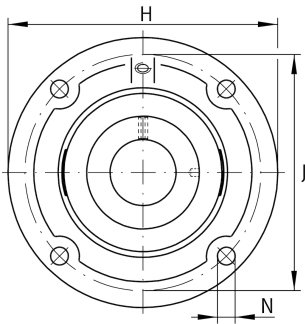
## RFE35-XL-N [↗](#)

### Flanged housing unit

Подшипниковые узлы с корпусом RFE, фланцевые подшипниковые узлы с четырьмя отверстиями, корпусом из серого чугуна, центрирующим буртиком, эксцентриковым закрепительным кольцом и R-уплотнениями

X-life

## Техническая информация



### Ваш текущий вариант продукта

Groove	N	Чугунный корпус с пазом для торцевой крышки
Material	GG	Grey cast iron

### Основные размеры и рабочие характеристики

d	35 mm	Диаметр отверстия
H	135 mm	Высота фланца
H	135 mm	Ширина фланца
U	41,3 mm	Общая высота узла
C <sub>r</sub>	27.500 N	Динамическая грузоподъемность, радиальная
C <sub>0r</sub>	15.300 N	Статическая грузоподъемность, радиальная
C <sub>ur</sub>	800 N	Предел усталостной нагрузки, радиальный
≈m	1,33 kg	Вес



### Присоединительные размеры

J	110 mm	Делительный диаметр (отверстия)
N	11,5 mm	Крепежное отверстие
T <sub>1</sub>	4 mm	Высота центрирующего буртика
Z	90 mm	Диаметр центрирующего буртика
	h8	Диаметр центрирующего буртика, допуск
W	5 mm	Размер под ключ
n	4	Количество отверстий для винтов

### Габаритные размеры

A	24,5 mm	Высота корпуса
A <sub>1</sub>	10 mm	Толщина фланца
A <sub>2</sub>	9 mm	Расстояние, середина дорожки качения
B <sub>1</sub>	51,3 mm	Ширина с закрепительным элементом
Q	M6	Присоединительная резьба для смазывания
d <sub>3</sub>	55 mm	Outer diameter locking collar

### Дополнительная информация

GENFE07-GG-N	Корпус
GE35-XL-KRR-B	Условное обозначение подшипника

### Диапазон температур

T <sub>min</sub>	-20 °C	Мин. рабочая температура
T <sub>max</sub>	120 °C	Макс. рабочая температура