

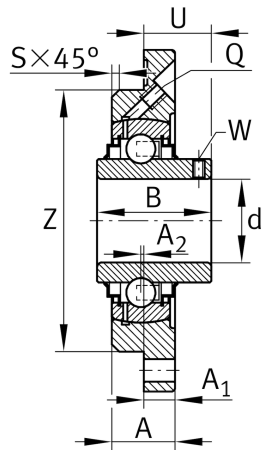
**RMEY35-XL-N**

## Flanged housing unit

Подшипниковые узлы с корпусом RMEY, фланцевые подшипниковые узлы с четырьмя отверстиями, корпусом из серого чугуна, центрирующим буртиком, резьбовыми штифтами на внутреннем кольце и R-уплотнениями

X-life

## Техническая информация



## Ваш текущий вариант продукта

Groove	N	Чугунный корпус с пазом для торцевой крышки
Material	GG	Grey cast iron

## Основные размеры и рабочие характеристики

d	35 mm	Диаметр отверстия
H	135 mm	Высота фланца
U	24,4 mm	Общая высота узла
C <sub>r</sub>	27.500 N	Динамическая грузоподъемность, радиальная
C <sub>0r</sub>	15.300 N	Статическая грузоподъемность, радиальная
C <sub>ur</sub>	650 N	Предел усталостной нагрузки, радиальный
m	1,21 kg	Вес

## Присоединительные размеры

J	110 mm	Делительный диаметр (отверстия)
N	11,5 mm	Крепежное отверстие
Z	90 mm	Диаметр центрирующего буртика
	h8	Диаметр центрирующего буртика, допуск
n	4	Количество отверстий для винтов



### Габаритные размеры

A	20,5 mm	Высота корпуса
A <sub>1</sub>	10 mm	Толщина фланца
A <sub>2</sub>	1 mm	Расстояние, середина дорожки качения
B	42,9 mm	Ширина
S	2 mm	Ширина фаски
Q	M6	Присоединительная резьба для смазывания

### Дополнительная информация

1	Количество корпусов
ME07	Корпус
GYE35-XL-KRR-B	Условное обозначение подшипника
KASK07	Защитная крышка

### Диапазон температур

T <sub>min</sub>	-20 °C	Мин. рабочая температура
T <sub>max</sub>	120 °C	Макс. рабочая температура