

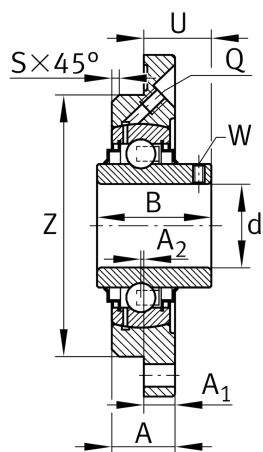
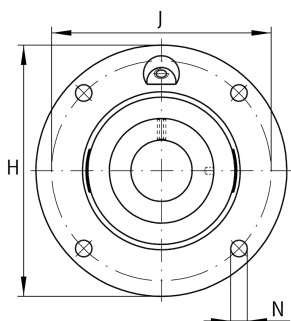
**RMEY80-XL**

## Flanged housing unit

Подшипниковые узлы с корпусом RMEY, фланцевые подшипниковые узлы с четырьмя отверстиями, корпусом из серого чугуна, центрирующим буртиком, резьбовыми штифтами на внутреннем кольце и R-уплотнениями

X-life

## Техническая информация



## Ваш текущий вариант продукта

Material	GG	Grey cast iron
----------	----	----------------

## Основные размеры и рабочие характеристики

d	80 mm	Диаметр отверстия
H	220 mm	Высота фланца
U	51,3 mm	Общая высота узла
C <sub>r</sub>	76.000 N	Динамическая грузоподъемность, радиальная
C <sub>0r</sub>	54.000 N	Статическая грузоподъемность, радиальная
C <sub>ur</sub>	2.190 N	Предел усталостной нагрузки, радиальный
≈m	5,249 kg	Вес

## Присоединительные размеры

J	184 mm	Делительный диаметр (отверстия)
N	18 mm	Крепежное отверстие
Z	160 mm	Диаметр центрирующего буртика
	h8	Диаметр центрирующего буртика, допуск
n	4	Количество отверстий для винтов



### Габаритные размеры

A	31 mm	Высота корпуса
A <sub>1</sub>	18 mm	Толщина фланца
A <sub>2</sub>	-2 mm	Расстояние, середина дорожки качения
B	82,6 mm	Ширина
S	6 mm	Ширина фаски
Q	M6	Присоединительная резьба для смазывания

### Дополнительная информация

1	Количество корпусов
ME16	Корпус
GYE80-XL-KRR-B	Условное обозначение подшипника

### Диапазон температур

T <sub>min</sub>	-20 °C	Мин. рабочая температура
T <sub>max</sub>	120 °C	Макс. рабочая температура