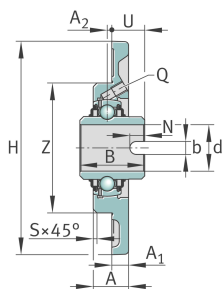
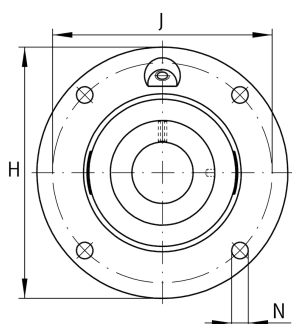


**RME50-N**

## Flanged housing unit

Фланцевый подшипниковый узел с корпусом RME...-N

## Техническая информация



## Ваш текущий вариант продукта

Groove	N	Чугунный корпус с пазом для торцевой крышки
Material	GG	Grey cast iron

## Основные размеры и рабочие характеристики

d	50 mm	Диаметр отверстия
H	165 mm	Высота фланца
U	49,2 mm	Общая высота узла
C <sub>r</sub>	37.500 N	Динамическая грузоподъемность, радиальная
C <sub>0r</sub>	23.200 N	Статическая грузоподъемность, радиальная
C <sub>ur</sub>	1.210 N	Предел усталостной нагрузки, радиальный
≈m	2,129 kg	Вес

## Присоединительные размеры

J	135 mm	Делительный диаметр (отверстия)
N	14 mm	Крепежное отверстие
Z	110 mm	Диаметр центрирующего буртика
n	4	Количество отверстий для винтов



### Габаритные размеры

A	25 mm	Высота корпуса
A <sub>1</sub>	13 mm	Толщина фланца
A <sub>2</sub>	1 mm	Расстояние, середина дорожки качения
B	49,2 mm	Ширина
Q	M8	Присоединительная резьба для смазывания

### Дополнительная информация

1	Количество корпусов
ME10-N	Корпус
GLE50-XL-KRR-B	Условное обозначение подшипника

### Диапазон температур

T <sub>min</sub>	-40 °C	Мин. рабочая температура
T <sub>max</sub>	180 °C	Макс. рабочая температура