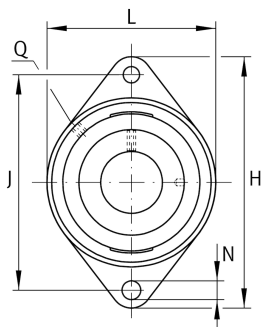


**RCJTL40-N** [↗](#)

## Flanged housing unit

Фланцевый подшипниковый узел с корпусом RCJTL...-N

## Техническая информация



## Ваш текущий вариант продукта

Groove	N	Чугунный корпус с пазом для торцевой крышки
Material	GG	Grey cast iron

## Основные размеры и рабочие характеристики

d	40 mm	Диаметр отверстия
L	105 mm	Ширина фланца
H	172 mm	Высота фланца
U	51 mm	Общая высота узла
C <sub>r</sub>	32.500 N	Динамическая грузоподъемность, радиальная
C <sub>0r</sub>	19.800 N	Статическая грузоподъемность, радиальная
C <sub>ur</sub>	910 N	Предел усталостной нагрузки, радиальный
≈m	1,52 kg	Вес

## Присоединительные размеры

J	143,5 mm	Расстояние, крепежные отверстия
N	14 mm	Крепежное отверстие
n	2	Количество отверстий для винтов



### Габаритные размеры

A	36,5 mm	Высота корпуса
A <sub>1</sub>	13 mm	Толщина фланца
A <sub>2</sub>	24 mm	Расстояние, середина дорожки качения
B	42,9 mm	Ширина
V	105 mm	Диаметр заплечика, корпус
Q	M6	Присоединительная резьба для смазывания

### Дополнительная информация

GG.CJT08-N	Корпус
GLE40-XL-KRR-B	Условное обозначение подшипника

### Диапазон температур

T <sub>min</sub>	-40 °C	Мин. рабочая температура
T <sub>max</sub>	180 °C	Макс. рабочая температура