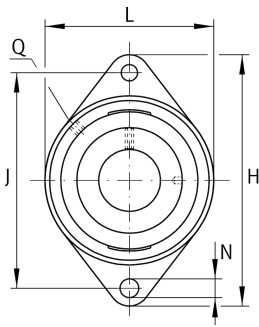


**RCJTL35-N** [↗](#)

Flanged housing unit

Фланцевый подшипниковый узел с корпусом RCJTL...-N

Техническая информация



Ваш текущий вариант продукта

Groove	N	Чугунный корпус с пазом для торцевой крышки
Material	GG	Grey cast iron

Основные размеры и рабочие характеристики

d	35 mm	Диаметр отверстия
L	92 mm	Ширина фланца
H	155 mm	Высота фланца
U	43 mm	Общая высота узла
C _r	27.500 N	Динамическая грузоподъемность, радиальная
C _{0r}	15.300 N	Статическая грузоподъемность, радиальная
C _{ur}	700 N	Предел усталостной нагрузки, радиальный
≈m	1,08 kg	Вес

Присоединительные размеры

J	130 mm	Расстояние, крепежные отверстия
N	14 mm	Крепежное отверстие
n	2	Количество отверстий для винтов



Габаритные размеры

A	32,5 mm	Высота корпуса
A ₁	12,5 mm	Толщина фланца
A ₂	21 mm	Расстояние, середина дорожки качения
B	37,7 mm	Ширина
V	92 mm	Диаметр заплечика, корпус
Q	M6	Присоединительная резьба для смазывания

Дополнительная информация

CJT07-N	Корпус
GLE35-XL-KRR-B	Условное обозначение подшипника

Диапазон температур

T _{min}	-40 °C	Мин. рабочая температура
T _{max}	180 °C	Макс. рабочая температура