



IMAGE  
COMING SOON

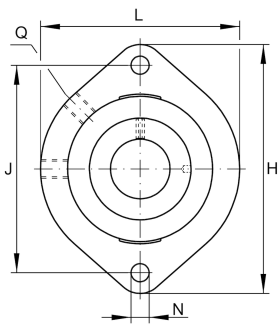


## GLCTE35-TV-FA125.5 [↗](#)

Flanged housing unit

Фланцевый подшипниковый узел с корпусом GLCTE...-TV

### Техническая информация



#### Ваш текущий вариант продукта

Material	TV	Plastic
Manufacturing instruction	FA125.5	Подшипник с покрытием Corrotect

#### Основные размеры и рабочие характеристики

d	35 mm	Диаметр отверстия
L	94 mm	Ширина фланца
H	126 mm	Высота фланца
U	42 mm	Общая высота узла
C <sub>r</sub>	22.500 N	Динамическая грузоподъемность, радиальная
C <sub>0r</sub>	12.500 N	Статическая грузоподъемность, радиальная
C <sub>0r G</sub>	12.600 N	Грузоподъемность (корпус)
≈m	0,66 kg	Вес

#### Присоединительные размеры

J	100 mm	Расстояние, крепежные отверстия
N	11,5 mm	Крепежное отверстие
n	2	Количество отверстий для винтов





### Габаритные размеры

A <sub>1</sub>	22,5 mm	Толщина фланца
A <sub>2</sub>	12,5 mm	Расстояние, середина дорожки качения
B <sub>1</sub>	39 mm	Ширина с закрепительным элементом
Q	1/4-28 UNF	Присоединительная резьба для смазывания
d <sub>3</sub>	55 mm	Наружный диаметр эксцентрикового закрепительного кольца

### Дополнительная информация

1	Количество корпусов
GLCTE07-TV	Корпус
GRAE35-NPP-B-FA107/125.5	Условное обозначение подшипника
KASK07-S-G	Защитная крышка

### Диапазон температур

T <sub>min</sub>	-35 °C	Мин. рабочая температура
T <sub>max</sub>	100 °C	Макс. рабочая температура