

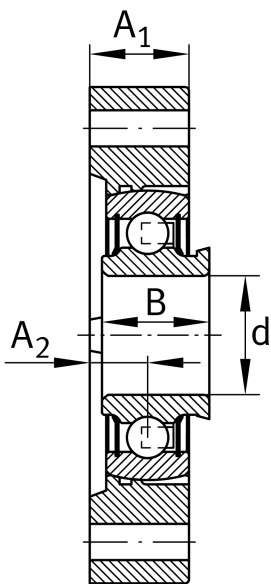
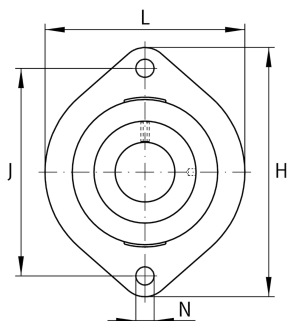
IMAGE
COMING SOON**FLCTE40-XL-FA107-OSE**

Flanged housing unit

Фланцевый подшипниковый узел с корпусом FLCTE..-XL-FA107-OSE

X-life

Техническая информация



Ваш текущий вариант продукта

Material	GG	Grey cast iron
Without locking device	OSE	Подшипник без заглушки

Основные размеры и рабочие характеристики

d	40 mm	Диаметр отверстия
L	100 mm	Ширина фланца
H	150 mm	Высота фланца
U	31,7 mm	Общая высота узла
C _r	32.500 N	Динамическая грузоподъемность, радиальная
C _{0r}	19.800 N	Статическая грузоподъемность, радиальная
≈m	1,15 kg	Вес

Присоединительные размеры

J	119 mm	Расстояние, крепежные отверстия
N	14 mm	Крепежное отверстие
n	2	Количество отверстий для винтов

Габаритные размеры

A ₁	26 mm	Толщина фланца
A ₂	13,5 mm	Расстояние, середина дорожки качения
B	30,2 mm	Ширина



Дополнительная информация

1	Количество корпусов
GEHLCTE08-GG	Корпус
RAE40-XL-NPP-B	Условное обозначение подшипника

Диапазон температур

T _{min}	-20 °C	Мин. рабочая температура
T _{max}	100 °C	Макс. рабочая температура