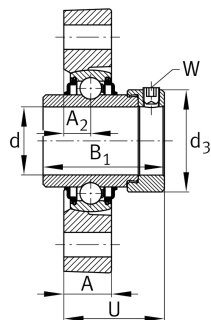
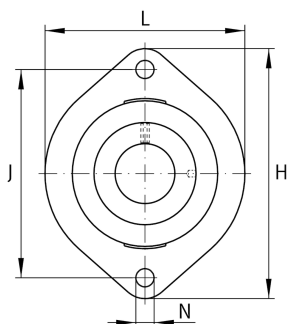


**RLCTE25**

## Flanged housing unit

Фланцевый подшипниковый узел с корпусом RLCTE

## Техническая информация



## Ваш текущий вариант продукта

|          |    |                |
|----------|----|----------------|
| Material | GG | Grey cast iron |
|----------|----|----------------|

## Основные размеры и рабочие характеристики

|                 |          |   |
|-----------------|----------|---|
| d               | 25 mm    | Диаметр отверстия                         |
| L               | 71 mm    | Ширина фланца                             |
| H               | 97 mm    | Высота фланца                             |
| U               | 36,9 mm  | Общая высота узла                         |
| C <sub>r</sub>  | 14.000 N | Динамическая грузоподъемность, радиальная |
| C <sub>0r</sub> | 7.800 N  | Статическая грузоподъемность, радиальная  |
| C <sub>ur</sub> | 410 N    | Предел усталостной нагрузки, радиальный   |
| m               | 0,52 kg  | Вес                                       |

## Присоединительные размеры

|   |         |                                 |
|---|---------|---------------------------------|
| J | 76,2 mm | Расстояние, крепежные отверстия |
| N | 9 mm    | Крепежное отверстие             |
| W | 3 mm    | Размер под ключ                 |
| n | 2       | Количество отверстий для винтов |

## Габаритные размеры

|                |         |   |
|----------------|---------|---|
| A              | 19,5 mm | Thickness of flange                                     |
| A <sub>2</sub> | 9,9 mm  | Расстояние, середина дорожки качения                    |
| B <sub>1</sub> | 44,5 mm | Ширина с закрепительным элементом                       |
| d <sub>3</sub> | 37,5 mm | Наружный диаметр эксцентрикового закрепительного кольца |



### Дополнительная информация

|              |                                 |
|--------------|---------------------------------|
| 1            | Количество корпусов             |
| LCTE05-E     | Корпус                          |
| E25-XL-KRR-B | Условное обозначение подшипника |

### Диапазон температур

|                  |        |                           |
|------------------|--------|---------------------------|
| T <sub>min</sub> | -20 °C | Мин. рабочая температура  |
| T <sub>max</sub> | 100 °C | Макс. рабочая температура |