

**GLCTE35-XL**

## Flanged housing unit

Подшипниковые узлы с корпусом GLCTE, фланцевые подшипниковые узлы с двумя отверстиями, корпусом из серого чугуна, эксцентриковым закрепительным кольцом и Р-уплотнениями

X-life

## Техническая информация

## Ваш текущий вариант продукта

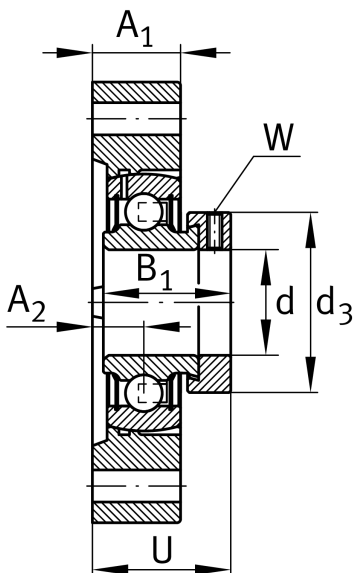
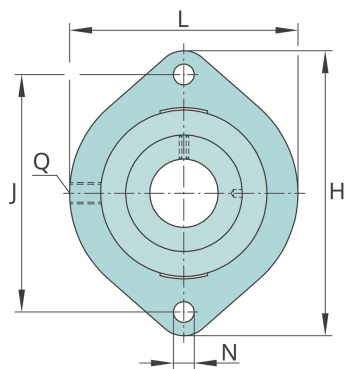
Material	GG	Grey cast iron
----------	----	----------------

## Основные размеры и рабочие характеристики

d	35 mm	Диаметр отверстия
L	94 mm	Ширина фланца
H	126 mm	Высота фланца
U	42 mm	Общая высота узла
C <sub>r</sub>	27.500 N	Динамическая грузоподъемность, радиальная
C <sub>0r</sub>	15.300 N	Статическая грузоподъемность, радиальная
C <sub>ur</sub>	650 N	Предел усталостной нагрузки, радиальный
≈m	1,02 kg	Вес

## Присоединительные размеры

J	100 mm	Расстояние, крепежные отверстия
N	11,5 mm	Крепежное отверстие
n	2	Количество отверстий для винтов





### Габаритные размеры

A <sub>1</sub>	22 mm	Толщина фланца
A <sub>2</sub>	12,4 mm	Расстояние, середина дорожки качения
B <sub>1</sub>	39 mm	Ширина с закрепительным элементом
Q	M6	Присоединительная резьба для смазывания
d <sub>3</sub>	55 mm	Наружный диаметр эксцентрикового закрепительного кольца

### Дополнительная информация

1	Количество корпусов
GLCTE07	Корпус
GRAE35-XL-NPP-B	Условное обозначение подшипника

### Диапазон температур

T <sub>min</sub>	-20 °C	Мин. рабочая температура
T <sub>max</sub>	120 °C	Макс. рабочая температура