

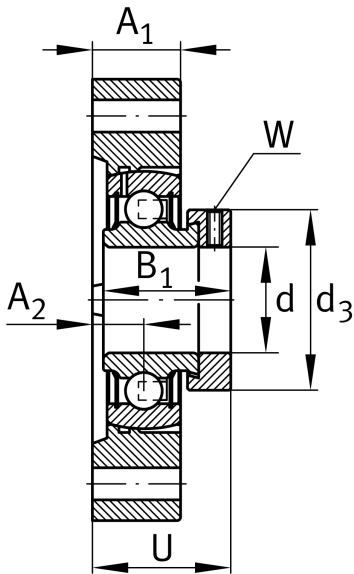
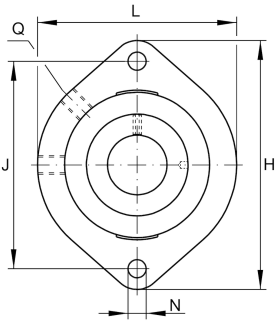


## GLCTE25-N [↗](#)

### Flanged housing unit

Фланцевый подшипниковый узел с корпусом GLCTE

## Техническая информация



### Ваш текущий вариант продукта

Groove	N	Чугунный корпус с пазом для торцевой крышки
Material	GG	Grey cast iron

### Основные размеры и рабочие характеристики

d	25 mm	Диаметр отверстия
L	71 mm	Ширина фланца
H	97 mm	Высота фланца
U	33,4 mm	Общая высота узла
C <sub>r</sub>	14.000 N	Динамическая грузоподъемность, радиальная
C <sub>0r</sub>	7.800 N	Статическая грузоподъемность, радиальная
C <sub>ur</sub>	370 N	Предел усталостной нагрузки, радиальный
≈m	0,46 kg	Вес

### Присоединительные размеры

J	76,2 mm	Расстояние, крепежные отверстия
N	9 mm	Крепежное отверстие
W	3 mm	Размер под ключ
n	2	Количество отверстий для винтов



### Габаритные размеры

A <sub>1</sub>	19,5 mm	Толщина фланца
A <sub>2</sub>	9,9 mm	Расстояние, середина дорожки качения
B <sub>1</sub>	31 mm	Ширина с закрепительным элементом
Q	M6	Присоединительная резьба для смазывания
d <sub>3</sub>	37,5 mm	Наружный диаметр эксцентрикового закрепительного кольца

### Дополнительная информация

1	Количество корпусов
GEHGLCTE05-GG-N	Корпус
GRAE25-XL-NPP-B	Условное обозначение подшипника

### Диапазон температур

T <sub>min</sub>	-20 °C	Мин. рабочая температура
T <sub>max</sub>	100 °C	Макс. рабочая температура