

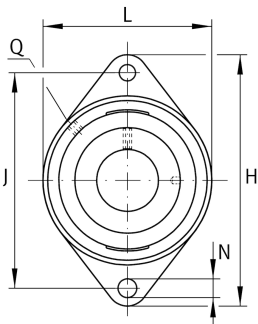
**RCJTA35-XL-N**

Flanged housing unit

Подшипниковые узлы с корпусом RCJTA, фланцевые подшипниковые узлы с двумя отверстиями, корпусом из серого чугуна, закрепительной втулкой, R-уплотнениями

X-life

Техническая информация



Ваш текущий вариант продукта

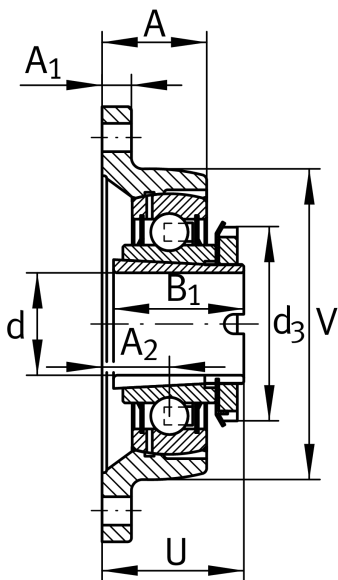
Groove	N	Чугунный корпус с пазом для торцевой крышки
Material	GG	Grey cast iron

Основные размеры и рабочие характеристики

d	35 mm	Диаметр отверстия
L	92 mm	Ширина фланца
H	155 mm	Высота фланца
U	46 mm	Общая высота узла
C _r	24.900 N	Динамическая грузоподъемность, радиальная
C _{0r}	15.300 N	Статическая грузоподъемность, радиальная
C _{ur}	820 N	Предел усталостной нагрузки, радиальный
≈m	1,06 kg	Вес

Присоединительные размеры

J	130 mm	Расстояние, крепежные отверстия
N	14 mm	Крепежное отверстие
n	2	Количество отверстий для винтов





Габаритные размеры

A	32,5 mm	Высота корпуса
A ₁	12,5 mm	Толщина фланца
A ₂	21 mm	Расстояние, середина дорожки качения
B ₁	34 mm	Ширина с закрепительным элементом
V	92 mm	Диаметр заплечика, корпус
Q	M6	Присоединительная резьба для смазывания
d ₃	52 mm	Наружный диаметр эксцентрикового закрепительного кольца

Дополнительная информация

GENCJT07-GG-N	Корпус
GSH35-XL-2RSR-B	Условное обозначение подшипника
KASK07	Защитная крышка

Диапазон температур

T _{min}	-20 °C	Мин. рабочая температура
T _{max}	100 °C	Макс. рабочая температура