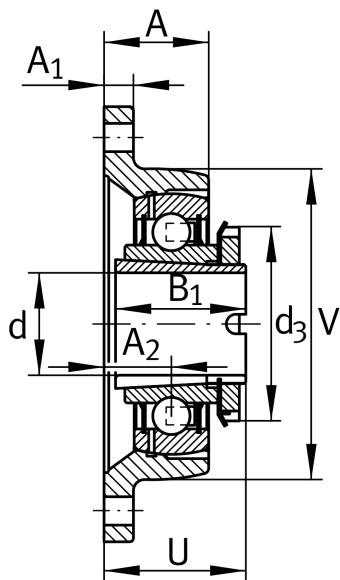
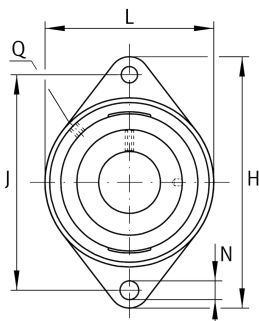
**RCJTA30-XL-N**

## Flanged housing unit

Подшипниковые узлы с корпусом RCJTA, фланцевые подшипниковые узлы с двумя отверстиями, корпусом из серого чугуна, закрепительной втулкой, R-уплотнениями

X-life

## Техническая информация



## Ваш текущий вариант продукта

Groove	N	Чугунный корпус с пазом для торцевой крышки
Material	GG	Grey cast iron

## Основные размеры и рабочие характеристики

d	30 mm	Диаметр отверстия
L	80 mm	Ширина фланца
H	142 mm	Высота фланца
U	44 mm	Общая высота узла
C <sub>r</sub>	20.100 N	Динамическая грузоподъемность, радиальная
C <sub>0r</sub>	11.600 N	Статическая грузоподъемность, радиальная
C <sub>ur</sub>	600 N	Предел усталостной нагрузки, радиальный
≈m	0,8 kg	Вес

## Присоединительные размеры

J	116,5 mm	Расстояние, крепежные отверстия
N	11,5 mm	Крепежное отверстие
n	2	Количество отверстий для винтов



### Габаритные размеры

A	31 mm	Высота корпуса
A <sub>1</sub>	12 mm	Толщина фланца
A <sub>2</sub>	20 mm	Расстояние, середина дорожки качения
B <sub>1</sub>	32 mm	Ширина с закрепительным элементом
V	80 mm	Диаметр заплечика, корпус
Q	M6	Присоединительная резьба для смазывания
d <sub>3</sub>	45 mm	Наружный диаметр эксцентрикового закрепительного кольца

### Дополнительная информация

GENCJT06-GG-N	Корпус
GSH30-XL-2RSR-B	Условное обозначение подшипника
KASK06	Защитная крышка

### Диапазон температур

T <sub>min</sub>	-20 °C	Мин. рабочая температура
T <sub>max</sub>	100 °C	Макс. рабочая температура