

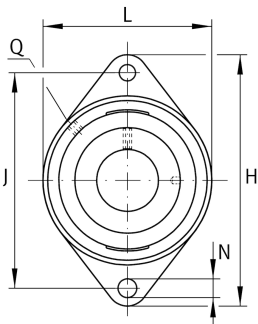
**RCJTA25-XL-N**

Flanged housing unit

Подшипниковые узлы с корпусом RCJTA, фланцевые подшипниковые узлы с двумя отверстиями, корпусом из серого чугуна, закрепительной втулкой, R-уплотнениями

X-life

Техническая информация



Ваш текущий вариант продукта

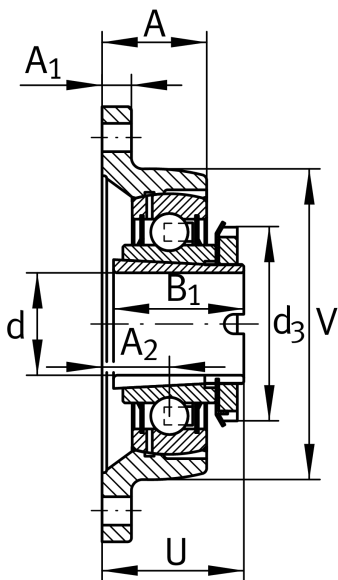
Groove	N	Чугунный корпус с пазом для торцевой крышки
Material	GG	Grey cast iron

Основные размеры и рабочие характеристики

d	25 mm	Диаметр отверстия
L	70 mm	Ширина фланца
H	124 mm	Высота фланца
U	40,4 mm	Общая высота узла
C _r	14.400 N	Динамическая грузоподъемность, радиальная
C _{0r}	8.100 N	Статическая грузоподъемность, радиальная
C _{ur}	420 N	Предел усталостной нагрузки, радиальный
≈m	0,55 kg	Вес

Присоединительные размеры

J	99 mm	Расстояние, крепежные отверстия
N	11,5 mm	Крепежное отверстие
n	2	Количество отверстий для винтов





Габаритные размеры

A	28,5 mm	Высота корпуса
A ₁	11 mm	Толщина фланца
A ₂	19 mm	Расстояние, середина дорожки качения
B ₁	28 mm	Ширина с закрепительным элементом
V	70 mm	Диаметр заплечика, корпус
Q	M6	Присоединительная резьба для смазывания
d ₃	38 mm	Наружный диаметр эксцентрикового закрепительного кольца

Дополнительная информация

GENCJT05-GG-N	Корпус
GSH25-XL-2RSR-B	Условное обозначение подшипника
KASK05	Защитная крышка

Диапазон температур

T _{min}	-20 °C	Мин. рабочая температура
T _{max}	100 °C	Макс. рабочая температура