

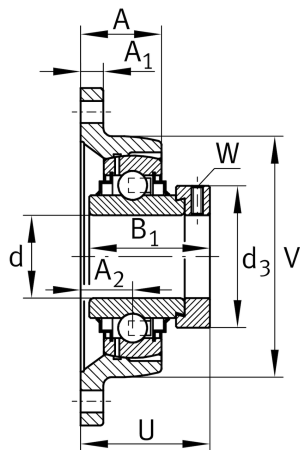
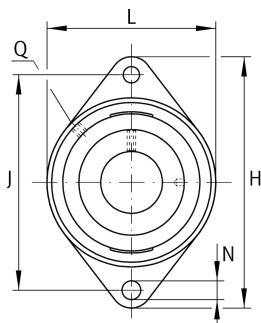
**RCJT40-XL-N** [↗](#)

## Flanged housing unit

Подшипниковые узлы с корпусом RCJT, фланцевые подшипниковые узлы с двумя отверстиями, корпусом из серого чугуна, эксцентриковым закрепительным кольцом и R-уплотнениями

X-life

## Техническая информация



## Ваш текущий вариант продукта

Groove	N	Чугунный корпус с пазом для торцевой крышки
Material	GG	Grey cast iron

## Основные размеры и рабочие характеристики

d	40 mm	Диаметр отверстия
L	105 mm	Ширина фланца
H	172 mm	Высота фланца
U	59,1 mm	Общая высота узла
C <sub>r</sub>	34.500 N	Динамическая грузоподъемность, радиальная
C <sub>0r</sub>	19.800 N	Статическая грузоподъемность, радиальная
C <sub>ur</sub>	840 N	Предел усталостной нагрузки, радиальный
≈m	1,68 kg	Вес

## Присоединительные размеры

J	143,5 mm	Расстояние, крепежные отверстия
N	14 mm	Крепежное отверстие
n	2	Количество отверстий для винтов
W	5 mm	Width of flats



### Габаритные размеры

A	36,5 mm	Высота корпуса
A <sub>1</sub>	13 mm	Толщина фланца
A <sub>2</sub>	24 mm	Расстояние, середина дорожки качения
B <sub>1</sub>	56,5 mm	Ширина с закрепительным элементом
V	105 mm	Диаметр заплечика, корпус
Q	M6	Присоединительная резьба для смазывания
d <sub>3</sub>	58 mm	Наружный диаметр эксцентрикового закрепительного кольца

### Дополнительная информация

GENCJT08-GG-N	Корпус
GE40-XL-KRR-B	Условное обозначение подшипника
KASK08	Защитная крышка

### Диапазон температур

T <sub>min</sub>	-20 °C	Мин. рабочая температура
T <sub>max</sub>	100 °C	Макс. рабочая температура