

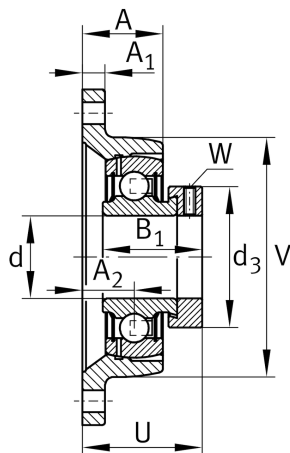
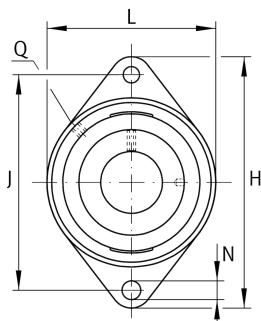
**PCFT35-XL**

Flanged housing unit

Подшипниковые узлы с корпусом PCFT, фланцевые подшипниковые узлы с двумя отверстиями, корпусом из серого чугуна, эксцентриковым закрепительным кольцом и Р-уплотнениями

X-life

Техническая информация



Ваш текущий вариант продукта

Material	GG	Grey cast iron
----------	----	----------------

Основные размеры и рабочие характеристики

d	35 mm	Диаметр отверстия
L	92 mm	Ширина фланца
H	155 mm	Высота фланца
U	44,9 mm	Общая высота узла
C _r	25.500 N	Динамическая грузоподъемность, радиальная
C _{0r}	15.300 N	Статическая грузоподъемность, радиальная
C _{ur}	650 N	Предел усталостной нагрузки, радиальный
≈m	1,06 kg	Вес

Присоединительные размеры

J	130 mm	Расстояние, крепежные отверстия
N	14 mm	Крепежное отверстие
n	2	Количество отверстий для винтов



Габаритные размеры

A	25 mm	Высота корпуса
A ₁	12,5 mm	Толщина фланца
A ₂	15,5 mm	Расстояние, середина дорожки качения
V	92 mm	Диаметр заплечика, корпус
Q	M6	Присоединительная резьба для смазывания
d ₃	55 mm	Наружный диаметр эксцентрикового закрепительного кольца

Дополнительная информация

1	Количество корпусов
CFT07	Корпус
GRAE35-XL-NPP-B	Условное обозначение подшипника

Диапазон температур

T _{min}	-20 °C	Мин. рабочая температура
T _{max}	120 °C	Макс. рабочая температура