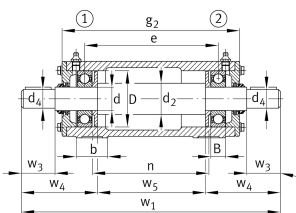
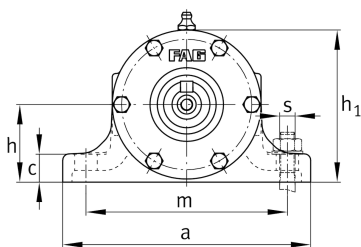


**FAG****VRE319-A**

Узел стационарного корпуса

Стационарный корпус, состоящий из корпуса VR, вала VRW и двух подшипников

Техническая информация

**Основные размеры и рабочие характеристики**

d	95 mm	Shaft diameter
a	400 mm	Длина основания
h ₁	248 mm	Высота
g ₂	633 mm	Общая ширина с крышкой
≈m	151,5 kg	Вес

Габаритные размеры

B	45 mm	Ширина
b	90 mm	Ширина основания
c	35 mm	Высота основания
D	200 mm	Наружный диаметр подшипника
d ₂	110 mm	Диаметр заплечика вала
d ₄	85 mm	Диаметр вала, наружный сегмент
e	540 mm	Ширина крепежных элементов
h	125 mm	Высота центра
m	320 mm	Расстояние, крепежные отверстия
n	480 mm	Расстояние между отверстиями, ширина
s	M20	Размер крепежных винтов
w ₁	1.004 mm	Длина вала, общая
w ₃	170 mm	Длина сегмента от заплечика до торца вала
w ₄	267,5 mm	Длина до торца вала
w ₅	469 mm	Длина среднего сегмента вала



Дополнительная информация

VRW319-A	Suitable shaft
6319-C3	Условное обозначение подшипника
6319-C3	Условное обозначение референсного подшипника
VR319-A	Корпус