



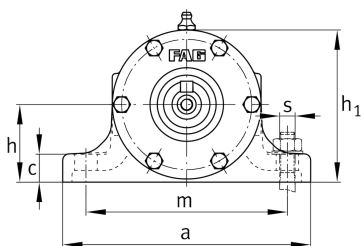
FAG

VRE317-E [↗](#)

Узел стационарного корпуса

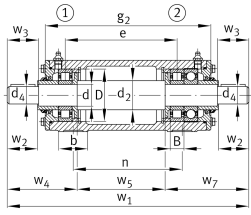
Стационарный корпус, состоящий из корпуса VR, вала VRW и двух подшипников

Техническая информация



Основные размеры и рабочие характеристики

d	85 mm	Shaft diameter
a	350 mm	Длина основания
h ₁	222 mm	Высота
g ₂	570 mm	Общая ширина с крышкой
m	120 kg	Вес



Габаритные размеры

B	41 mm	Ширина
b	80 mm	Ширина основания
c	30 mm	Высота основания
D	180 mm	Наружный диаметр подшипника
d ₂	100 mm	Диаметр заплечика вала
d ₄	75 mm	Диаметр вала, наружный сегмент
e	446 mm	Ширина крепежных элементов
h	112 mm	Высота центра
m	290 mm	Расстояние, крепежные отверстия
n	440 mm	Расстояние между отверстиями, ширина
s	M16	Размер крепежных винтов
w ₁	881 mm	Длина вала, общая
w ₂	140 mm	Расстояние до торца вала
w ₃	143 mm	Длина сегмента от заплечика до торца вала
w ₄	229,5 mm	Длина до торца вала
w ₅	381 mm	Длина среднего сегмента вала
w ₇	270,5 mm	Lenght shaft end

Дополнительная информация

VRW317-C	Suitable shaft
NU317-E-TVP2-C3	Условное обозначение подшипника
NU317-E-TVP2-C3 + 6317-C3	Условное обозначение референсного подшипника
VR317-E	Корпус