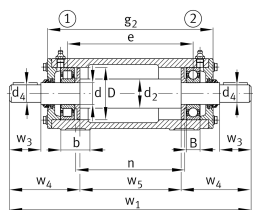
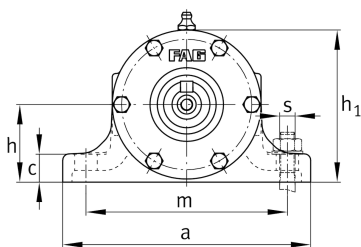


**FAG****VRE317-B**

Узел стационарного корпуса

Стационарный корпус, состоящий из корпуса VR, вала VRW и двух подшипников

## Техническая информация

**Основные размеры и рабочие характеристики**

d	85 mm	Shaft diameter
a	350 mm	Длина основания
h <sub>1</sub>	222 mm	Высота
g <sub>2</sub>	570 mm	Общая ширина с крышкой
≈m	115,2 kg	Вес

**Габаритные размеры**

B	41 mm	Ширина
b	80 mm	Ширина основания
c	30 mm	Высота основания
D	180 mm	Наружный диаметр подшипника
d <sub>2</sub>	100 mm	Диаметр заплечика вала
d <sub>4</sub>	75 mm	Диаметр вала, наружный сегмент
e	487 mm	Ширина крепежных элементов
h	112 mm	Высота центра
m	290 mm	Расстояние, крепежные отверстия
n	440 mm	Расстояние между отверстиями, ширина
s	M16	Размер крепежных винтов
w <sub>1</sub>	881 mm	Длина вала, общая
w <sub>3</sub>	140 mm	Длина сегмента от заплечика до торца вала
w <sub>4</sub>	230 mm	Длина до торца вала
w <sub>5</sub>	421 mm	Длина среднего сегмента вала



### Дополнительная информация

VRW317-A	Suitable shaft
NJ317-E-TVP2	Условное обозначение подшипника
6317-C3	Условное обозначение референсного подшипника
VR317-A	Корпус