



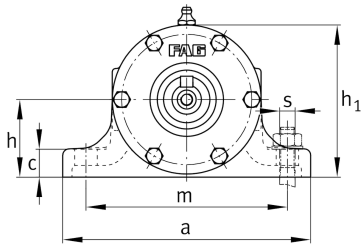
FAG

VRE314-C [↗](#)

Узел стационарного корпуса

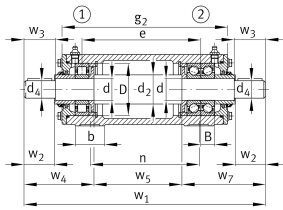
Стационарный корпус, состоящий из корпуса VR, вала VRW и двух подшипников

Техническая информация



Основные размеры и рабочие характеристики

d	70 mm	Shaft diameter
a	290 mm	Длина основания
h ₁	188 mm	Высота
g ₂	500 mm	Общая ширина с крышкой
≈m	70,4 kg	Вес



Габаритные размеры

B	35 mm	Ширина
b	70 mm	Ширина основания
c	25 mm	Высота основания
D	150 mm	Наружный диаметр подшипника
d ₂	80 mm	Диаметр заплечика вала
d ₄	60 mm	Диаметр вала, наружный сегмент
e	405,5 mm	Ширина закрепительных элементов
h	95 mm	Высота центра
m	230 mm	Расстояние, крепежные отверстия
n	380 mm	Расстояние между отверстиями, ширина
s	M16	Размер крепежных винтов
w ₁	811 mm	Длина вала, общая
w ₂	140 mm	Расстояние до торца вала
w ₃	143 mm	Длина сегмента от заплечика до торца вала
w ₄	222,5 mm	Длина до торца вала
w ₅	331 mm	Длина среднего сегмента вала
w ₇	257,5 mm	Lenght shaft end

Дополнительная информация

VRW314-C	Suitable shaft
NU314-E-TVP2-C3	Условное обозначение подшипника
2X7314-B-TVP-UA	Условное обозначение референсного подшипника
VR314-C	Корпус