



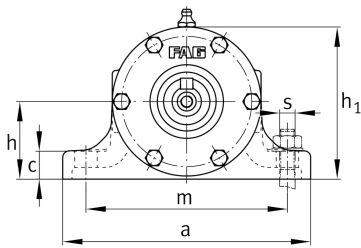
FAG

VRE313-E [↗](#)

Узел стационарного корпуса

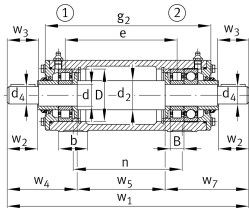
Стационарный корпус, состоящий из корпуса VR, вала VRW и двух подшипников

Техническая информация



Основные размеры и рабочие характеристики

d	65 mm	Shaft diameter
a	290 mm	Длина основания
h ₁	183 mm	Высота
g ₂	480 mm	Общая ширина с крышкой
≈m	64 kg	Вес



Габаритные размеры

B	33 mm	Ширина
b	70 mm	Ширина основания
c	25 mm	Высота основания
D	140 mm	Наружный диаметр подшипника
d ₂	75 mm	Диаметр заплечика вала
d ₄	55 mm	Диаметр вала, наружный сегмент
e	372 mm	Ширина крепежных элементов
h	95 mm	Высота центра
m	230 mm	Расстояние, крепежные отверстия
n	360 mm	Расстояние между отверстиями, ширина
s	M16	Размер крепежных винтов
w ₁	729 mm	Длина вала, общая
w ₂	110 mm	Расстояние до торца вала
w ₃	112 mm	Длина сегмента от заплечика до торца вала
w ₄	189,5 mm	Длина до торца вала
w ₅	317 mm	Длина среднего сегмента вала
w ₇	222,5 mm	Lenght shaft end

Дополнительная информация

VRW313-C	Suitable shaft
NU313-E-TVP2-C3	Условное обозначение подшипника
NU313-E-TVP2-C3 + 6313-C3	Условное обозначение референсного подшипника
VR313-E	Корпус