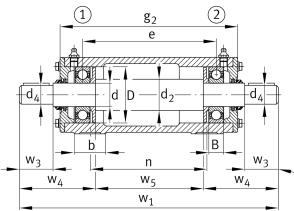
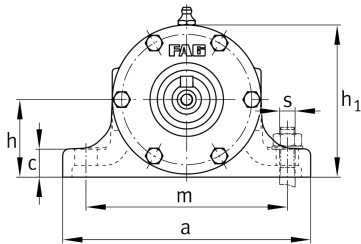


**FAG****VRE308-A**

Узел стационарного корпуса

Стационарный корпус, состоящий из корпуса VR, вала VRW и двух подшипников

Техническая информация

**Основные размеры и рабочие характеристики**

d	40 mm	Shaft diameter
a	190 mm	Длина основания
h ₁	118 mm	Высота
g ₂	317 mm	Общая ширина с крышкой
≈m	18 kg	Вес

Габаритные размеры

B	23 mm	Ширина
b	52 mm	Ширина основания
c	20 mm	Высота основания
D	90 mm	Наружный диаметр подшипника
d ₂	50 mm	Диаметр заплечика вала
d ₄	32 mm	Диаметр вала, наружный сегмент
e	257 mm	Ширина крепежных элементов
h	60 mm	Высота центра
m	150 mm	Расстояние, крепежные отверстия
n	225 mm	Расстояние между отверстиями, ширина
s	M12	Размер крепежных винтов
w ₁	501 mm	Длина вала, общая
w ₃	80 mm	Длина сегмента от заплечика до торца вала
w ₄	143,5 mm	Длина до торца вала
w ₅	214 mm	Длина среднего сегмента вала

Это техническое описание содержит только обзор размеров и значений грузоподъемности выбранного продукта. Обязательно учитывайте приведенную ниже информацию и соблюдайте инструкцию для этого продукта. Для получения более подробной информации используйте контактную форму на нашем сайте



Дополнительная информация

VRW308-A	Suitable shaft
6308-C3	Условное обозначение подшипника
6308-C3	Условное обозначение референсного подшипника
VR308-A	Корпус