



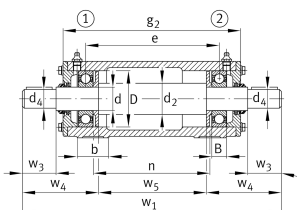
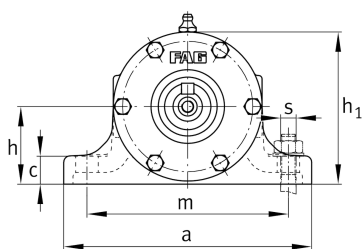
FAG

VRE306-A

Узел стационарного корпуса

Стационарный корпус, состоящий из корпуса VR, вала VRW и двух подшипников

Техническая информация



Основные размеры и рабочие характеристики

d	30 mm	Shaft diameter
a	160 mm	Длина основания
h ₁	98 mm	Высота
g ₂	225 mm	Общая ширина с крышкой
≈m	8,9 kg	Вес

Габаритные размеры

B	19 mm	Ширина
b	40 mm	Ширина основания
c	18 mm	Высота основания
D	72 mm	Наружный диаметр подшипника
d ₂	40 mm	Диаметр заплечика вала
d ₄	24 mm	Диаметр вала, наружный сегмент
e	173 mm	Ширина крепежных элементов
h	50 mm	Высота центра
m	130 mm	Расстояние, крепежные отверстия
n	150 mm	Расстояние между отверстиями, ширина
s	M12	Размер крепежных винтов
w ₁	345 mm	Длина вала, общая
w ₃	50 mm	Длина сегмента от заплечика до торца вала
w ₄	102,5 mm	Длина до торца вала
w ₅	140 mm	Длина среднего сегмента вала

Это техническое описание содержит только обзор размеров и значений грузоподъемности выбранного продукта. Обязательно учитывайте приведенную ниже информацию и соблюдайте инструкцию для этого продукта. Для получения более подробной информации используйте контактную форму на нашем сайте



Дополнительная информация

VRW306-A	Suitable shaft
6306-C3	Условное обозначение подшипника
6306-C3	Условное обозначение референсного подшипника
VR306-A	Корпус