



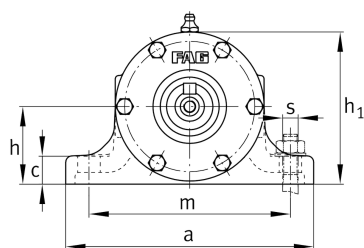
FAG

VRE305-C [↗](#)

Узел стационарного корпуса

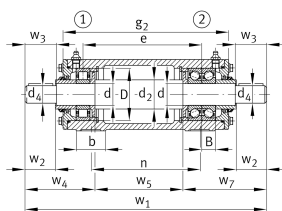
Стационарный корпус, состоящий из корпуса VR, вала VRW и двух подшипников

Техническая информация



Основные размеры и рабочие характеристики

d	25 mm	Shaft diameter
a	155 mm	Длина основания
h ₁	87 mm	Высота
g ₂	198 mm	Общая ширина с крышкой
m	6,3 kg	Вес



Габаритные размеры

B	17 mm	Ширина
b	35 mm	Ширина основания
c	16 mm	Высота основания
D	62 mm	Наружный диаметр подшипника
d ₂	35 mm	Диаметр заплечика вала
d ₄	19 mm	Диаметр вала, наружный сегмент
e	140,5 mm	Ширина закрепительных элементов
h	45 mm	Высота центра
m	120 mm	Расстояние, крепежные отверстия
n	135 mm	Расстояние между отверстиями, ширина
s	M12	Размер крепежных винтов
w ₁	298 mm	Длина вала, общая
w ₂	40 mm	Расстояние до торца вала
w ₃	42 mm	Длина сегмента от заплечика до торца вала
w ₄	90 mm	Длина до торца вала
w ₅	101 mm	Длина среднего сегмента вала
w ₇	107 mm	Lenght shaft end

Дополнительная информация

VRW305-C	Suitable shaft
NU305-E-TVP2-C3	Условное обозначение подшипника
2X7305-B-TVP-UA	Условное обозначение референсного подшипника
VR305-C	Корпус