

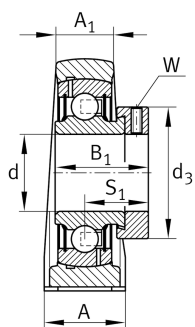
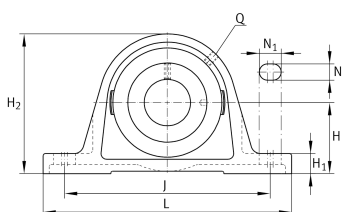


PASE40-TV-FA125.5 [↗](#)

Узел стационарного корпуса

Узел стационарного корпуса PASE...-TV, радиальные закрепляемые шарикоподшипники (RIBB), пластмасса

Техническая информация



Ваш текущий вариант продукта

Special material	TV	Пластмассовый корпус
Material	TV	Plastic
Manufacturing instruction	FA125.5	Подшипник с покрытием Corrotect

Основные размеры и рабочие характеристики

d	40 mm	Диаметр отверстия
L	184 mm	Длина
H ₂	99 mm	Высота
≈m	1,05 kg	Вес

Присоединительные размеры

J	137 mm	Расстояние, крепежные отверстия
N	14 mm	Ширина (продолговатое отверстие)
N ₁	18 mm	Длина (продолговатое отверстие)

Габаритные размеры

H	49,2 mm	Расстояние, ось вала
A	54 mm	Ширина (основание)
H ₁	19,5 mm	Высота (основание)
B ₁	43,8 mm	Ширина с закрепительным элементом
S	32,8 mm	Расстояние, середина дорожки качения
Q	1/4 - 28 UNF	Присоединительная резьба для смазывания

Это техническое описание содержит только обзор размеров и значений грузоподъемности выбранного продукта. Обязательно учитывайте приведенную ниже информацию и соблюдайте инструкцию для этого продукта. Для получения более подробной информации используйте контактную форму на нашем сайте



Дополнительная информация

GEH-ASE08-TV	Корпус
GRAE40-NPP-B-FA107/125.5	Условное обозначение подшипника
KASK08-S-G	Защитная крышка
KASK08-S-R-NBR	Открытая защитная крышка

Диапазон температур

T _{min}	-35 °C	Мин. рабочая температура
T _{max}	100 °C	Макс. рабочая температура