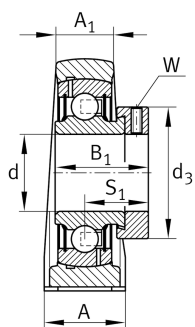
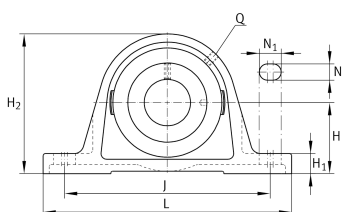


**PASE30-TV-FA125.5**

Узел стационарного корпуса

Узел стационарного корпуса PASE...-TV, радиальные закрепляемые шарикоподшипники (RIBB), пластмасса

## Техническая информация



## Ваш текущий вариант продукта

Special material	TV	Пластмассовый корпус
Material	TV	Plastic
Manufacturing instruction	FA125.5	Подшипник с покрытием Corrotect

## Основные размеры и рабочие характеристики

d	30 mm	Диаметр отверстия
L	163 mm	Длина
H <sub>2</sub>	84 mm	Высота
≈m	0,6 kg	Вес

## Присоединительные размеры

J	119 mm	Расстояние, крепежные отверстия
N	14 mm	Ширина (продолговатое отверстие)
N <sub>1</sub>	18 mm	Длина (продолговатое отверстие)

## Габаритные размеры

H	42,9 mm	Расстояние, ось вала
A	46 mm	Ширина (основание)
H <sub>1</sub>	17,8 mm	Высота (основание)
B <sub>1</sub>	35,8 mm	Ширина с закрепительным элементом
S	26,8 mm	Расстояние, середина дорожки качения
Q	1/4 - 28 UNF	Присоединительная резьба для смазывания

Это техническое описание содержит только обзор размеров и значений грузоподъемности выбранного продукта. Обязательно учитывайте приведенную ниже информацию и соблюдайте инструкцию для этого продукта. Для получения более подробной информации используйте контактную форму на нашем сайте



### Дополнительная информация

GEH-ASE06-TV	Корпус
GRAE30-NPP-B-FA107/125.5	Условное обозначение подшипника
KASK06-S-G	Защитная крышка
KASK06-S-R-NBR	Открытая защитная крышка

### Диапазон температур

T <sub>min</sub>	-35 °C	Мин. рабочая температура
T <sub>max</sub>	100 °C	Макс. рабочая температура