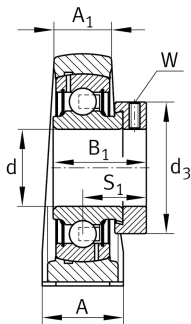
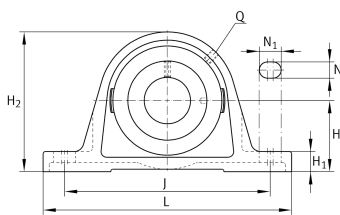


**PASE25-TV-FA125.5**

Узел стационарного корпуса

Узел стационарного корпуса PASE...-TV, радиальные закрепляемые шарикоподшипники (RIBB), пластмасса

## Техническая информация



## Ваш текущий вариант продукта

Special material	TV	Пластмассовый корпус
Material	TV	Plastic
Manufacturing instruction	FA125.5	Подшипник с покрытием Corrotect

## Основные размеры и рабочие характеристики

d	25 mm	Диаметр отверстия
L	140,5 mm	Длина
H <sub>2</sub>	71 mm	Высота
≈m	0,37 kg	Вес

## Присоединительные размеры

J	105 mm	Расстояние, крепежные отверстия
N	11 mm	Ширина (продолговатое отверстие)
N <sub>1</sub>	14 mm	Длина (продолговатое отверстие)

## Габаритные размеры

H	36,5 mm	Расстояние, ось вала
A	38 mm	Ширина (основание)
H <sub>1</sub>	14,5 mm	Высота (основание)
B <sub>1</sub>	31 mm	Ширина с закрепительным элементом
S	23,5 mm	Расстояние, середина дорожки качения
Q	1/4 - 28 UNF	Присоединительная резьба для смазывания

Это техническое описание содержит только обзор размеров и значений грузоподъемности выбранного продукта. Обязательно учитывайте приведенную ниже информацию и соблюдайте инструкцию для этого продукта. Для получения более подробной информации используйте контактную форму на нашем сайте



### Дополнительная информация

GEH-ASE05-TV	Корпус
GRAE25-NPP-B-FA107/125.5	Условное обозначение подшипника
KASK05-S-G	Защитная крышка
KASK05-S-R-NBR	Открытая защитная крышка

### Диапазон температур

T <sub>min</sub>	-35 °C	Мин. рабочая температура
T <sub>max</sub>	100 °C	Макс. рабочая температура