

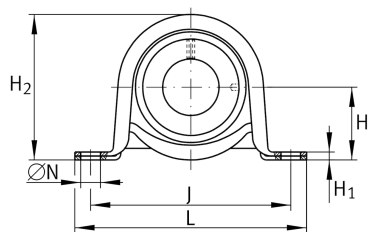
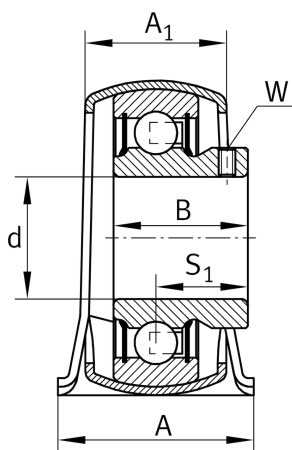
IMAGE  
COMING SOON**PBY25-XL**

Узел стационарного корпуса

Узел стационарного корпуса PBY..-XL, радиальные закрепляемые шарикоподшипники (RIBB), листовой металл PB

X-life

## Техническая информация



## Ваш текущий вариант продукта

Material Steel sheet

## Основные размеры и рабочие характеристики

|                   |          |   |
|-------------------|----------|---|
| d                 | 25 mm    | Диаметр отверстия                         |
| L                 | 108 mm   | Общая длина                               |
| H <sub>2</sub>    | 56,5 mm  | Высота                                    |
| C <sub>0r G</sub> | 1.800 N  | Грузоподъемность (корпус)                 |
| C <sub>r</sub>    | 14.000 N | Динамическая грузоподъемность, радиальная |
| C <sub>0r</sub>   | 7.800 N  | Статическая грузоподъемность, радиальная  |
| ≈m                | 0,25 kg  | Вес                                       |

## Присоединительные размеры

|   |         |                                 |
|---|---------|---------------------------------|
| J | 86 mm   | Расстояние, крепежные отверстия |
| N | 11,5 mm | Fixing bore                     |

## Габаритные размеры

|                |         |                      |
|----------------|---------|----------------------|
| H              | 28,6 mm | Расстояние, ось вала |
| A              | 31,8 mm | Ширина (основание)   |
| A <sub>1</sub> | 23,5 mm | Ширина (головка)     |
| H <sub>1</sub> | 4 mm    | Высота (основание)   |



### Дополнительная информация

|       |               |                                 |
|-------|---------------|---------------------------------|
| $f_0$ | 13,8          | Коэффициент для расчета         |
|       | GEN52-BT      | Корпус                          |
|       | AY25-XL-NPP-B | Условное обозначение подшипника |

### Диапазон температур

|           |        |                           |
|-----------|--------|---------------------------|
| $T_{min}$ | -20 °C | Мин. рабочая температура  |
| $T_{max}$ | 120 °C | Макс. рабочая температура |