

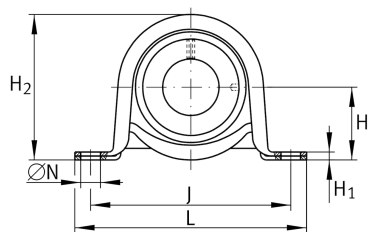
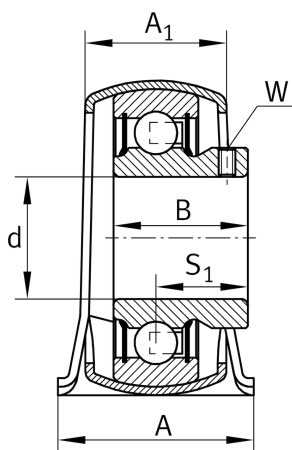
IMAGE
COMING SOON**PBY15-XL**

Узел стационарного корпуса

Узел стационарного корпуса PBY..-XL, радиальные закрепляемые шарикоподшипники (RIBB), листовой металл PB

X-life

Техническая информация



Ваш текущий вариант продукта

Material Steel sheet

Основные размеры и рабочие характеристики

d	15 mm	Диаметр отверстия
L	85,7 mm	Общая длина
H ₂	43,2 mm	Высота
C _{0r G}	1.350 N	Грузоподъемность (корпус)
C _r	10.100 N	Динамическая грузоподъемность, радиальная
C _{0r}	4.750 N	Статическая грузоподъемность, радиальная
≈m	0,15 kg	Вес

Присоединительные размеры

J	68 mm	Расстояние, крепежные отверстия
N	9,5 mm	Fixing bore

Габаритные размеры

H	22,2 mm	Расстояние, ось вала
A	25,4 mm	Ширина (основание)
A ₁	18,4 mm	Ширина (головка)
H ₁	2,6 mm	Высота (основание)



Дополнительная информация

f_0	13	Коэффициент для расчета
	GEN40-BT	Корпус
	AY15-XL-NPP-B	Условное обозначение подшипника

Диапазон температур

T_{min}	-20 °C	Мин. рабочая температура
T_{max}	120 °C	Макс. рабочая температура